



# La meilleure option...

1 Mai au 30 Août 2025

## SPRAY UNIVERSEL KAWO

Marque: KaVo  
Caractéristiques: Spray Universel 500ml. ss embout.

Réf. 0401



~~56,90€~~  
**37,90€**

## SPRAY UNIVERSEL PROCLINIC

Marque: Proclinic  
Caractéristiques: Spray Universel 500 ml. ss embouts.

Réf. 0192



 **proclinic**

~~43,90€~~  
**16,90€**

## SPRAY UNIVERSEL BESTDENT

Marque: Bestdent  
Caractéristiques: 250 ml. (ss embout).

Réf. 01922



 **bestdent**

~~17,90€~~  
**11,90€**

# Sommaire - Index

Pages 2	LA MEILLEURE OPTION...
Pages 4 - 5	CHIRURGIE ET IMPLANTOLOGIE
Pages 6	CIMENT S PROCLINIC EXPERT
Pages 7	CIMENT S, IVOCLAR, SOLVENTUM
Pages 8	CIMENT S G.C
Pages 9	CIMENT S
Pages 10	EMPREINTES PROCLINIC EXPERT
Pages 11-12	EMPREINTES SOLVENTUM
Pages 13	EMPREINTES
Pages 14	ENDODONTIE PROCLINIC, BESTDENT

Pages 15	ENDODONTIE DENTSPLY
Pages 16-17	ENDODONTIE
Pages 18	FRAISES PROCLINIC
Pages 19	HYGIÈNE, DÉSINFECTION PROCLINIC, BESTDENT
Pages 20	HYGIÈNE, DÉSINFECTION
Pages 21	ENTRETIEN PETITS MATÉRIELS
Pages 22	PETIT MATÉRIEL, BESTDENT, D_DEVICES
Pages 23	PROTHÈSES CAD CAM IVOCLAR
Pages 24	PROTHÈSES CAD CAM GC
Pages 25	PROPHYLAXIE, ESTHÉTIQUE

Pages 26-27	RESTAURATIONS PROCLINIC EXPERT, D_DEVICES
Pages 28-29	RESTAURATIONS SOLVENTUM
Pages 30 - 31	RESTAURATIONS G.C
Pages 32	RESTAURATIONS IVOCLAR VIVADENT
Pages 33	TENONS ENDOCLICK
Pages 34	PRODUITS ÉCO
Pages 35 - 43	USAGE UNIQUE, PROTECTION DES PERSONNES ET DES ÉQUIPEMENTS

A	
ADAPTATEUR POMPES SALIVE 6/11 MM	41
ADAPTATEUR POMPES SALIVE 11/16 MM	41
ADHESIF UNIVERSAL KIT	32
ADHESIF UNIVERSAL VIVAPEN 1 X 2 ML	32
ADHESIF SELF-ETCH PROCLINIC EXPERT NF	27
ADHESIF TISSULAIRE CUANTUM AUTOPOLYMERISABLE	4
ADHESIF TISSULAIRE CUANTUM PHOTO-POLYMERISABLE	4
ADHESIF UNIVERSAL PROCLINIC EXPERT	27
ALGITRAY BIODÉGRADABLE	34
ARC CAP	12
B	
B5 2SHAPE MINI	17
B5 ONE CURVE MINI	17
BLANCHIMENT DOMICILE 10% PROCLINIC EXPERT	25
BLANCHIMENT DOMICILE 16% PROCLINIC EXPERT	25
BLOUSE IMPERMÉABLE NON STÉRILE	38
BROSSETTES NYLON BESTDENT	42
BROSSETTES NYLON PROCLINIC	42
BULK FILL FLOW CAPSULES PROCLINIC EXPERT	27
BULK FILL FLOW SERINGUES PROCLINIC EXPERT	27
BULK FILL SERINGUE PROCLINIC EXPERT	27
C	
CANULES VIVAPEN	32
CASAQUE PROTECT STANDARD BLEU STÉRILE	38
CAVIWIPES	20
CERASMART 270 CEREC 12	24
CERASMART 270 CEREC 14	24
CERASMART 270 UNIVERSAL 12	24
CERASMART 270 UNIVERSAL 14	24
CIMENT MTA PROCLINIC EXPERT	14
CIMENT OBTURATION BIO-C SEALER	17
CIMENT PROVISOIRE IMPLANTS PROCLINIC EXPERT	6
CIMENT RÉSINE DUAL PROCLINIC EXPERT	6
CIMENT VERRE IONOMIÈRE PROCLINIC EXPERT	6
COFFRET TENONS ENDOCLICK CYLINDRO CONIQUES	33
COMPOSITE ALL SHADES UNIVERSAL	26
CORTISOMOL	16
CRÈME CANALAIRE EDTA + EMBOUTS	14
CUVE ULTRA SONS 6L	22
D	
DÉSINFECTANT SURFACES SANS ALCOOL	19
DÉSINFECTION DISPOSITIFS MÉDICAUX	19
DÉTÉRGENT DÉSINFECTANT ENZYMATIQUE 0,5%	19
DÉTÉRGENT DÉSINFECTANT INSTRUMENTS 2%	19
DIGUES NIC TONE	16
DPH2I	20
DUAL CORE BUILD UP PROCLINIC EXPERT	6
DUOLINK UNIVERSAL	9
E	
EMBOUTS MÉLANGE AUTOMATIQUE	42
EMBOUTS MÉLANGEURS COLORÉS	42
ENDONEEDLE	16
ÉPONGES DÉSINFECTANTES	5
ÉPONGES HÉMOSTATIQUES PROCLINIC	4
EQUIA FORTE HT	31
ESSUIE MAINS EN Z	34
ESSUIE MAINS TORK DOUX	39
ESSUIE-MAINS BOBINE 103,5 M	39
ESSUIE-MAINS BOBINE 135M	39
ESSUIE-MAINS BOBINE MINI	39
EVER X FLOW	31

EXPRESS 2 PENTA - CANULES PENTA	12
EXPRESS LIGHT EXPRESS 2 LIGHT	12
EXPRESS PUTTY - EXPRESS PUTTY 2	12
EXPRESS PUTTY - EXPRESS PUTTY 2	12
F	
FILTEK EASY MATCH CAPSULES	29
FILTEK EASY MATCH SERINGUES	29
FILTEK ONE CAPSULES	28
FILTEK ONE SERINGUES	28
FILTEK SUPREME FLOW CAPSULES	28
FILTEK SUPREME FLOW SERINGUES	28
FILTEK SUPREME XTE CAPSULES	28
FILTEK SUPREME XTE SERINGUES	28
FILTEK UNIVERSAL RESTORATIVE CAPSULES	28
FILTEK UNIVERSAL RESTORATIVE SERINGUES	28
FILTRE BACTÉRIOLOGIQUE LISA	21
FILTRES JAUNES	21
FOND DE CAVITÉ LC IONOMÈRE	6
FORETS ENDOCLICK CYLINDRO CONIQUES	33
FRAISE DÉCOUPE MÉTAL	18
FRAISES DIAMANTÉES GOLD PROCLINIC	18
FRAISES DIAMANTÉES GOLD PROCLINIC	18
FRAISES ENDO ACCESS 152	18
FRAISES ZEKRYA 151 Z	18
FUJI II LC	8
FUJI IX GP FAST	31
FUJI ONE CAPS	8
FUJI PLUS CAPS	8
FUJICEM 2 SL RECHARGES	8
FUJICEM EVOLVE	8
G	
G-AENIAL UNIVERSAL INJECTABLE SERINGUES	30
G-AENIAL A'CHORD SERINGUES	30
G-AENIAL A'CHORD UNITIPS	30
G-AENIAL SERINGUES	30
G-AENIAL UNITIPS	30
GAINES DE STÉRILISATION 200 M	40
GAINES DE STÉRILISATION EUROSTERIL	40
GAINES STÉRILISATION PROCLINIC	40
GANTS NITRILE ROSE SANS POUDRE 3,4G	37
GANTS LATEX SANS POUDRE MICRO-TOUCH	35
GANTS LATEX SANS POUDRE NOIR DRAGON	35
GANTS LATEX SANS POUDRE STÉRILES	37
GANTS LATEX SS POUDRE BESTDENT	35
GANTS LATEX SS POUDRE NID D'ABEILLE	35
GANTS LATEX SS POUDRE PROCLINIC	35
GANTS LATEX SS POUDRE STÉRILES BESTDENT	37
GANTS MENTHOLÉS SS POUDRE NID D'ABEILLE	35
GANTS NITRILE BLEUS SANS POUDRE 3,4G	37
GANTS NITRILE BLEUS SANS POUDRE 5G	36
GANTS NITRILE FANCY GOLD	36
GANTS NITRILE FANCY ORANGE	36
GANTS NITRILE FANCY ROSE	36
GANTS NITRILE FANCY SILVER	36
GANTS NITRILE SANS POUDRE BLANC	36
GANTS NITRILE VERTS SANS POUDRE 3,4G	37
GANTS STÉRILES PEHA SOFT NITRILE	37
GOBELETS COLORÉS	34
GOBELETS PLASTIQUE BLANCS	39
G-PREMIO BOND FLACON	31
G-PREMIO BOND PACK	31
H	

HELIX TEST	43
HONIGUM LIGHT FAST	13
HONIGUM PUTTY	13
HYDROGUM	13
HYDRORISE LIGHT	13
HYDRORISE PUTTY	13
HYDROXYDE DE CALCIUM + SULFATE DE BARYUM	14
HYGOFORMIC BIO	41
HYGOVAC	41
I	
ICON VESTIBULAIRE - 2 PATIENTS	25
IMPREGUM PENTA	11
IMPREGUM PENTA - CANULES PENTA	11
IMPRINT 4 LIGHT	11
IMPRINT 4 PENTA - CANULES PENTA	11
IMPRINT 4 PENTA - IMPRINT 4 LIGHT	11
IMPRINT 4 PRELIMINARY PENTA	12
INITIAL LISI BLOCK CEREC	24
IPS E.MAX CAD CEREC INLAB	23
ISPOGEL 1L	20
L	
LAMPE LED BESTDENT	22
LIMES PLURI TAPER RETRAITEMENT BESTDENT	14
LIMES REC BESTDENT	14
LINGETTES ASEPTONET	20
LINGETTES DÉSINFECTANTES BOITE 30 S	19
LINGETTES DÉSINFECTANTES DENTIRO	20
LINGETTES DÉSINFECTANTES RECHARGE 30 S	19
LINGETTES DÉTÉRGENTES DÉSINFECTANTES	19
LUBRIFLUID 500	21
M	
MASQUES AVEC ÉLASTIQUES	38
MASQUES DE PROTECTION + MONTURE	38
MASQUES FFP2	38
MAXCEM ELITE	9
MICRO BRUSH	42
MULTILINK AUTOMIX	7
N	
NANO FLOW SERINGUES PROCLINIC EXPERT	27
NANO HYBRIDE CAPSULES PROCLINIC EXPERT	26
NANO HYBRIDE SERINGUES PROCLINIC EXPERT	26
NANOBONE VIAL	5
NX3 DUAL CURE AUTOMIX	9
O	
OPALESCENCE BOOST 40% PATIENT KIT	25
OPALESCENCE GO 6% MENTHE KIT PATIENT I.U.	25
OPALESCENCE GO 6% MINI KIT MENTHE I.U.	25
OROTOL PLUS 2,5 L	20
P	
PANA SPRAY PLUS	21
PANAVIA SA CEMENT UNIVERSAL	9
PANAVIA SA CEMENT UNIVERSAL PACK	9
PANAVIA V5	9
PERIACRYL COLLE TISSULAIRE	4
PISETTE PLASTIQUE 250ML	39
PLATEAUX COMPARTIMENTÉS	39
PLATEAUX ÉCO BIODÉGRADABLES	34
POCHETTE GLACE INSTANTANÉE	5
POMPES SALIVE PROCLINIC	41
POMPES SALIVE BESTDENT	41
PRION INDICATEURS	43
PROCLEAN 5 L	20

PROTAPER GOLD FINITION	15
PROTAPER GOLD PRÉPARATION	15
PROTECTIONS LAMPES BIODÉGRADABLES	34
R	
RÉCHAUFFEUR COMPOSITES D_HEATER	26
RÉCIPROC	15
RÉCIPROC BLUE	15
RELYX UNICEM 2 AUTOMIX	7
RISKONTROL 250 U	41
S	
SAC THERMIQUE FROID/CHAUD RÉUTILISABLE	5
SACHETS DE STÉRILISATION BESTDENT	40
SACHETS DE STÉRILISATION PROCLINIC	40
SCOTCHBOND UNIVERSAL PLUS	29
SERVIETTES 3 PLUS BLANC	39
SET STÉRILE DENTAL SIMPLE	38
SETS STÉRILES INSTRUMENTS	38
SILICONE 380 PUTTY PROCLINIC EXPERT	10
SILICONE FLUIDE ÉCO PACK PROCLINIC EXPERT	10
SILICONE FLUIDE PROCLINIC EXPERT	10
SILICONE OCCLUSION PROCLINIC EXPERT	10
SILICONE PUTTY PROCLINIC EXPERT	10
SPRAY KAVO	21
SPRAY NET	21
SPRAY RÉFRIGÉRANT	4
SPRAY UNIVERSEL BESTDENT	2
SPRAY UNIVERSEL BESTDENT	21
SPRAY UNIVERSEL KAWO	2
SPRAY UNIVERSEL PROCLINIC	2
SPRAY UNIVERSEL PROCLINIC	21
T	
TENONS ENDOCLICK CYLINDRO CONIQ CALC	33
TENONS ENDOCLICK CYLINDRO CONIQUES INOX	33
TESTS BOWIE& DICK AMCOR	43
TESTS BOWIE& DICK BESTDENT	43
TESTS BOWIE& DICK MEDISTSOCK	43
TETRIC EVOCERAM CAVIFILS	32
TETRIC EVOCERAM SERINGUES	32
TETRIC EVOFLOW SERINGUES	32
THERACAL LC	17
TOTALFILL BC SEALER	16
TURBINE SANS LUMIÈRE BESTDENT MIDWEST M4	22
TURBINE SANS LUMIÈRE BESTDENT MULTIFLEX	22
TURBINE SANS LUMIÈRE BESTDENT NSK PTL	22
V	
VARIOLINK ESTHETIC DC 5 GR	7
VARIOLINK ESTHETIC DC 9 GR	7
W	
WAVEONE GOLD	15



### ÉPONGES HÉMOSTATIQUES PROCLINIC

Marque: Proclinic

Caractéristiques: Blister de 40 u stériles. Eponges en gelatine d'origine porcine à haut pouvoir hémostatique et cicatrisant. Fabricant:

LABORATORIOS CLARBEN,S.A. Classe III.Organisme: 2460-DNV PRODUCT ASSURANCE AS

• Gelatine liophilisée complètement résorbable en 15 jours.

• Sa structure poreuse génère une grande capacité d'absorption des fluides : plus de 35 fois son poids.

• Cubes (10x10x10 mm), emballés individuellement et stérilisés par irradiation.

Réf. 35211

avant ~~41,90 €~~

A SEULEMENT  
**31,90 €**



avant ~~14,90 €~~

A PARTIR DE  
**12,90 €**

### SPRAY RÉFRIGÉRANT

Marque: Proclinic

Caractéristiques: Spray 200 ml. Spray réfrigérant pour test de vitalité pulpaire et refroidissement de pellets, plaques de verre, etc. Disponible en deux parfums agréables tels que l'orange et la menthe, il s'applique avec précision grâce à son applicateur spécial qui permet d'économiser le spray à chaque application. Refroidit jusqu'à - 35° C.

Fabricant : PRISMAN GmbH. Dispositif médical : Classe I.

Réf. 01923 Orange.

Réf. 01924 Menthe.

13,90 € **x2u. 9,90 €**

★  
NOUVEAUTÉ



### ADHESIF TISSULAIRE QUANTUM AUTOPOLYMERISABLE

Marque: QUANTUM MEDICAL

Caractéristiques: Adhésif tissulaire de nouvelle génération pour la chirurgie buccale à base de cyanoacrylate. Spécialement développé pour le traitement des plaies buccales et des sutures, facilitant le processus de guérison et protégeant la zone des facteurs externes.

-Réduit le risque d'infection.

-Propriétés hémostatiques et antibactériennes.

-Scellant simple ou en conjonction avec des sutures.

-Durcit en quelques secondes au contact de la salive.

-Disparaît naturellement en quelques jours.

-Incolore

Réf. 69845 1 boîte de 5g. 50 pipettes distributrices à usage unique. 25 recipients à usage unique.

Réf. 69846 2 monodoses de 1g.

A PARTIR DE

**53,90 €**

**187,90 €**

**53,90 €**



avant ~~126,00 €~~

A PARTIR DE  
**118,90 €**

### PERIACRYL COLLE TISSULAIRE

Marque: Periacryl

Caractéristiques: 90 est une colle tissulaire idéale pour les pansements chirurgicaux et pour aider à la rétention des greffons de tissu conjonctif. Elle reste en place jusqu'à 14 jours, lorsque vous faites une application multicouche. Elle est dotée d'un bouchon de conception unique qui permet de garder la bouteille ouverte entre deux utilisations.

Réf. 32683 Boîte avec 1 flacon de 5 ml + 50 pipettes à usage unique + plateau stérilisable

~~319,90 €~~ **239,90 €**

Réf. 32684 Boîte de 10 monodoses de 0,2 ml

~~126,00 €~~ **118,90 €**





avant 38,90 €

A SEULEMENT  
**19,90€****POCHETTE GLACE INSTANTANEE**

Marque: Bestdent

Caractéristiques: Poches de glace en tissu non tissé. En appuyant au milieu de la poche, on obtient un effet froid instantané de jusqu'à -4°C, ce qui permet une cryothérapie réelle en assurant le soulagement de la zone traitée. Temps d'application maximal : 15 mn. Dimensions : 14 x18 cm .Boite de 24 Unités.

Réf. 85970

avant 5,90 €

A SEULEMENT  
**4,90€****SAC THERMIQUE FROID/CHAUD RÉUTILISABLE**

Marque: Dispotech

Caractéristiques: Sac thermique réutilisable froid / chaleur pour le soulagement des symptômes postopératoires. 14x18 cm. Classe I. Fabricant : DISPOTECH SRL

Réf. 54835 Le sachet réutilisable.

A PARTIR DE  
**79,90 €****NANOBONE VIAL**

Marque: Artoss

Caractéristiques: Origine : Synthétique.

Réf. 68501 Vial 0,6 - granules 0,6 mm.

Réf. 68502 Vial 1,2 - granules 0,6 mm.

Réf. 68504 Vial 2,4 - granules 1 mm.

~~94,90 €~~ **79,90 €**~~137,90 €~~ **119,90 €**~~198,90 €~~ **179,90 €**

avant 56,90 €

A SEULEMENT  
**31,90€****ÉPONGES DÉSINFECTANTES**

Marque: C.V Medica

Caractéristiques: Éponge antiseptique avec brosse et nettoie-ongles pour le nettoyage chirurgical des mains. Stérile et jetable. Imprégnée de solution antiseptique (environ 20 ml) de digluconate de chlorhexidine à 4%. Dimensions : 8,8 x 4,5 x 4,0 cm.

Réf. 24581 Sachet de 30 u.

## Ciment Résine Dual Proclinic Expert



A SEULEMENT  
**108,90 €**



### CIMENT RÉSINE DUAL PROCLINIC EXPERT

Caractéristiques: 1 Seringue auto-mélange teinte Dentine de 8 g + 10 embouts mélangeurs + 10 embouts intra-oraux angulaires fins + 10 embouts intra-oraux angulaires XX-fins.

**Réf. 78552** Teinte dentine.  
**Réf. 78553** Teinte translucide.

Le ciment résine dual Proclinic Expert est un ciment résine auto-adhésif, sans eugénol, ne nécessitant ni mordantage à l'acide ni adhésif, autopolymérisable et photopolymérisable. Classe II a. Fabricant : B.J.M.Laboratories Ltd. N° ORGANISME: 0425-ICIM S.P.A. Disponible en 2 teintes ( Dentine et Translucide) Assure des résultats esthétiques, durables en raison de sa forte adhérence à l'émail et la dentine et de sa stabilité de teinte.

**INDICATIONS**  
Scellement des inlays, onlays, couronnes et bridges, les couronnes et bridges:  
• Métal

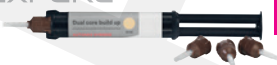
- Le métal-céramique
  - Composites
  - Céramique
  - Alumine et de zircone
  - Matériaux CAD-CAM
- CARACTÉRISTIQUES ET AVANTAGES**
- La force adhésive de 20 MPa assure des résultats durables.
  - Fluor libéré, ce qui réduit le risque de récurrence de carie et la sensibilité post-opératoire.
  - Embouts mélangeurs optimisés pour plus d'économie de produit.



**Offert 100 Embouts intra oraux Réf. 78624**



avant -84,90 €  
A SEULEMENT  
**71,90 €**



### DUAL CORE BUILD UP

Marque: Proclinic Expert

Caractéristiques: Le reconstructeur de moignons Proclinic Expert est un composite à double réaction de prise (duale), hautement radio opaque et très fluide il est doté d'excellentes propriétés mécaniques. Son conditionnement en seringue auto - mélange facilite l'application.

Deux indications pour un même produit : reconstruction de moignons et scellement des tenons.

- Bonne thixotropie, assurant une bonne maniabilité du produit et une adaptation facile dans les préparations irrégulières et lors du scellement des tenons.
- Radio-opacité élevée, ce qui facilite le suivi à long terme du traitement.
- Pointes de mélange optimisées, qui permettent de n'utiliser que le matériau nécessaire.
- Pointes intra-oraux qui facilitent l'accès aux zones postérieures.
- Sa teinte semblable à celle de la dentine permet d'obtenir des restaurations hautement esthétiques sans structure métallique.

Dual core build up

**Réf. 78560** 1 seringue x 10 g + 5 embouts de mélange et 5 embouts intra-oraux.



avant -70,90 €  
A SEULEMENT  
**31,90 €**



### CIMENT VERRE IONOMÈRE PROCLINIC EXPERT

Marque: Proclinic Expert

Caractéristiques: Ciment de scellement verre ionomère classique, chétopolymérisable, radio opaque avec libération des ions fluorures. Biocompatible, forte adhésion à la dentine et à l'émail ainsi qu'aux métaux. Indications:

- Scellement définitif des couronnes, bridges, inlays/onlays, facettes et bagues orthodontiques.
- Protection des parois dentinaires (fonds de cavité)
- Obturation des dents provisoires.

**Réf. 78555** Boîte de 15 g de poudre + 15 ml de liquide



avant -56,90 €  
A SEULEMENT  
**43,90 €**



### CIMENT PROVISOIRE IMPLANTS PROCLINIC EXPERT

Marque: Proclinic Expert

Caractéristiques: Le ciment provisoire Proclinic Expert est ciment de polymère élastique, sans eugénol. Il offre une rétention sûre, une récupération et nettoyage faciles lors du descellement, possède une haute radio opacité et une basse solubilité. Classe II a. Fabricant : B.J.M.Laboratories Ltd.

**Réf. 78576** 1 seringue auto-mélange de 6 g + 5 embouts mélangeurs



avant -48,90 €  
A SEULEMENT  
**29,90 €**



### FOND DE CAVITÉ LC IONOMÈRE

Marque: Proclinic Expert

Caractéristiques: Le fond de cavité Proclinic Expert LC est un verre ionomère prêt à l'emploi, photopolymérisable, radio-opaque.

Applications:

- Revêtement pulpaire sous les restaurations en composite photopolymérisable.
- Revêtement des cavités pour améliorer le comportement marginal.

Fabricant : P.L. Superior Dental Materials GmbH . Dispositif médical : Classe IIa. Certificateur: 0482-DNV MEDCERT GMBH

**Réf. 7867** Boîte de 1 seringue 2 ml + embouts.



4+1\*  
OFFERTS

### VARIOLINK ESTHETIC DC 5 GR

Marque: Ivoclar Vivadent

Caractéristiques: Variolink Esthetic est un composite de collage photopolymérisable et à double polymérisation, utilisé pour le scellement adhésif des restaurations dentaires. Il produit des résultats fiables et impressionnants. Le composite de collage est hautement polyvalent et offre donc une flexibilité exceptionnelle dans le choix d'une solution adaptée à tous les types de restaurations et de matériaux

Réf. 73911 Light +

Réf. 73914 Warm

Réf. 73912 Light

Réf. 73915 Warm +

Réf. 73913 Neutre

Réf. 75652 White opaque

154,20€

Variolink Esthetic, Multilink Automix, Adhese Universal, et les composites de la gamme Tetric sont des dispositifs médicaux de Classe IIA / CE0123 fabriqués par Ivoclar Vivadent AG. Vous êtes invités à lire attentivement les instructions figurant dans la notice qui accompagne ces dispositifs médicaux ou sur leur étiquetage. Ces dispositifs médicaux ne sont pas remboursés par les organismes d'assurance maladie. Offre valable du 01.04.2025 - 31.08.2025\* Produit envoyé directement au client par Ivoclar



4+1\*  
OFFERTS

### VARIOLINK ESTHETIC DC 9 GR

Marque: Ivoclar Vivadent

Caractéristiques: Variolink Esthetic est un composite de collage photopolymérisable et à double polymérisation, utilisé pour le scellement adhésif des restaurations dentaires. Il produit des résultats fiables et impressionnants. Le composite de collage est hautement polyvalent et offre donc une flexibilité exceptionnelle dans le choix d'une solution adaptée à tous les types de restaurations et de matériaux

273,60€

Réf. 73916

Seringue de 9 gr + 15 embouts Light +

Réf. 73917

Seringue de 9 gr + 15 embouts Neutre

Réf. 73918

Seringue de 9 gr + 15 embouts Warm



avant 257,90€  
A SEULEMENT  
229,90€

### MULTILINK AUTOMIX

Marque: Ivoclar Vivadent

Caractéristiques: Multilink Automix est un matériau d'assemblage pour le collage définitif des restaurations indirectes en céramique de silicate et d'oxyde, en métal et en céramo-métal, ainsi qu'en composite. Utilisé avec les primers Multilink A et B correspondants, le matériau génère une liaison forte et durable avec la structure dentaire

Réf. 6572

Seringue de 9 gr + 15 embouts. Transparent

Réf. 6573

Seringue de 9 gr + 15 embouts. Jaune

Réf. 86210

Seringue de 9 gr + 15 embouts. Opaque



3+1\*  
OFFERTS

### RELYX UNICEM 2 AUTOMIX

Marque: SOLVENTUM

Caractéristiques: Le ciment auto-adhésif avec un protocole simple et rapide. Le ciment résine résine auto-adhésif avec le recul clinique le plus long (15 ans). Esthétique avec plusieurs teintes/opacités. Protocole en 1 seule étape sans mordantage, sans apprêt, sans adhésif sur la sur la préparation dentaire. Idéal pour le collage de tout type de restaurations céramique, métalliques et composites.

Réf. 99180

Translucide : 1 seringue de 8,5 g, 10 embouts de mélange standard, 5 embouts de mélange larges et 5 embouts d'extension endo

Réf. 99181

Teinte A2 : 1 seringue de 8,5 g, 10 embouts de mélange standard, 5 embouts de mélange larges et 5 embouts d'extension endo

Réf. 99179

Teinte A3 Opaque : 1 seringue de 8,5 g, 10 embouts de mélange standard, 5 embouts de mélange larges et 5 embouts d'extension endo

181,90€

Dispositif(s) Médical(aux) de classe II a selon la Directive 93/42 CEE. Marquage CE0123.3M Deutschland GmbH, Allemagne. Lire attentivement les informations figurant sur l'emballage (ou notice) avant toute utilisation. Distribué par 3M France, 95006 Cergy-Pontoise Cedex. Offres valides du 1er avril au 30 juin 2025, les gratuits seront envoyées à votre cabinet par 3M (Hors Dom Tom)



### FUJICEM EVOLVE

Marque: GC

Caractéristiques: FujiCEM Evolve est un ciment verre ionomère innovant modifié par adjonction de résine offrant des performances fiables pour le scellement de toute restauration en zircone et à base métallique avec un confort agréable grâce à une nouvelle seringue ergonomique et légère, adaptée à toutes les mains.

**Réf. 42921** Single Pack (1 seringue + 15 embouts regular)

**Réf. 42922** Triple pack mélange Handmix : 3 seringues + 1 bloc de mélange

**Réf. 42923** Triple pack Automix : 3 seringues + 45 embouts Regular Push & Click

**3+1  
OFFERT\***

**118,90 €**  
**265,90 €**  
**308,90 €**

**A SEULEMENT  
263,90 €**



### FUJICEM 2 SL RECHARGES

Marque: GC

**Réf. 42916** Recharge : Boîte de 2 cartouches de 13,3 g. + blocs de mélange

**4+1\*  
OFFERTS**



### FUJI I CAPS

Marque: GC

Ciment verre ionomère pour la chirurgie dentaire. Indications : Scellement définitif de couronnes et de bridges, notamment sur dents vivantes.

**Réf. 4612** Fuji One 50 Capsules Light Yellow

**167,90 €**

**A SEULEMENT  
195,90 €**



### FUJI II LC

Marque: GC

Caractéristiques: Le ciment restaurateur Fuji II LC est un ionomère de verre restaurateur renforcé de résine, radioopaque et photopolymérisable. Il offre, en plus de tous les avantages d'un verre ionomère conventionnel, d'autres avantages importants tels que la double polymérisation, la finition immédiate et un aspect impeccable.

**Réf. 83704** Boîte de 50 Capsules A2

**Réf. 96905** Boîte de 50 Capsules A3

**Réf. 97030** Boîte de 50 Capsules A3,5



**3 Fuji Plus Caps = Offert 1 Applier IV\*  
(offre valable sur toutes capsules)**

**A SEULEMENT  
199,99 €**



### FUJI PLUS CAPS

Marque: GC

**Réf. 5981** Fuji Plus 50 capsules A3.

**Réf. 4613** Fuji Plus 50 capsules Jaune.



**3 Fuji Plus Caps = Offert 1 Applier IV\*  
(offre valable sur toutes capsules)**





A PARTIR DE  
**136,90 €**

### PANAVIA SA CEMENT UNIVERSAL

Marque: Kuraray

Caractéristiques: Depuis l'une des plus belles facettes jusqu'au scellement de bridges cantilever, PANAVIA™ V5 est l'option idéale. Indications très diverses, dont les facettes et les bridges adhésifs. Application avec seringue d'automélange. Faible épaisseur du film. Élimination facile de l'excédent de ciment. Pointe endodontique améliorée facilitant l'accès au canal radiculaire Force d'adhésion et stabilité mécanique élevées. Libération de fluor. Fabricant : Kuraray Noritake Dental Inc. Dispositif médical : Classe IIa. Certificateur : 0197-TÜV RHEINLAND LGA PRODUCTS

- Réf. 24653** Seringue automix A2 de 8,2 gr. + 20 embouts  
**Réf. 24658** Seringue automix white de 8,2 gr. + 20 embouts  
**Réf. 24659** Seringue automix translucide de 8,2 gr. + 20 embouts

~~168,90 €~~ **136,90 €**

- Réf. 24660** Kit de 3 seringues automix A2 de 8,2gr + accessoires  
**Réf. 24661** Kit de 3 seringues automix Translucide de 8,2gr + accessoires

~~388,90 €~~ **335,90 €**



avant -187,90 €  
A SEULEMENT  
**159,90 €**

### PANAVIA V5

Marque: Kuraray

Caractéristiques: Depuis l'une des plus belles facettes jusqu'au scellement de bridges cantilever, PANAVIA™ V5 est l'option idéale. Indications très diverses, dont les facettes et les bridges adhésifs. Application avec seringue d'automélange. Faible épaisseur du film. Élimination facile de l'excédent de ciment. Pointe endodontique améliorée facilitant l'accès au canal radiculaire Force d'adhésion et stabilité mécanique élevées. Libération de fluor. Fabricant : Kuraray Noritake Dental Inc. Dispositif médical : Classe IIa. Certificateur : 0197-TÜV RHEINLAND LGA PRODUCTS GMBH

- Réf. 22511** Seringue 4,6ml., 20 embouts Universal A2  
**Réf. 22512** Seringue 4,6ml., 20 embouts Clear  
**Réf. 22513** Seringue 4,6ml., 20 embouts A4  
**Réf. 22514** Seringue 4,6ml., 20 embouts Blanc  
**Réf. 22517** Seringue 4,6ml., 20 embouts Opaque



avant -133,90 €  
A SEULEMENT  
**104,90 €**

### NX3 DUAL CURE AUTOMIX

Marque: Kerr

Caractéristiques: NX3 est un ciment en résine universelle indiquée pour toutes les applications indirectes, avec une chimie innovatrice pour des résultats esthétiques incomparables, une grande adhérence et versatilité. Les options du système de distribution incluent une seringue d'automélange pour les indications de polymérisation dual et un scellement photopolymérisable pour les cas dans lesquels est nécessaire un temps de travail illimité. Fabricant : Kerr Corporation. Dispositif médical : Classe IIa. Certificateur : 2797-BSI GROUP THE NETHERLANDS B.V.

- Réf. 96749** Seringue 5g Automix Dual Cure Bleach  
**Réf. 96760** Seringue 5g Automix Dual Cure Clear  
**Réf. 96761** Seringue 5g Automix Dual Cure White  
**Réf. 96762** Seringue 5g Automix Dual Yellow



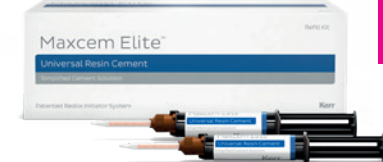
avant -253,90 €  
A SEULEMENT  
**219,90 €**

### DUOLINK UNIVERSAL

Marque: Bisco

Caractéristiques: La résine adhésive DUO-LINK UNIVERSAL™ est un ciment spécialement formulé pour la cimentation de toutes les restaurations indirectes et elle offre toutes les caractéristiques souhaitées pour une cimentation universelle, soit une radioopacité élevée, une puissante force mécanique, une grande force de cisaillement, un film léger et un nettoyage facile. Idéal pour les restaurations de multiples substrats : Zircone, Céramique/Disilicate de Lithium, Alumine, et pour les restaurations CAO/FAO. Fabricant: Bisco, Inc. Dispositif médical : Classe IIa. Certificateur : 0459-GMED SAS

- Réf. 41885** 1 seringue double de 8 g



avant -161,90 €  
A SEULEMENT  
**119,90 €**

### MAXCEM ELITE

Marque: Kerr

Caractéristiques: Maxcem Elite est un ciment de résine de polymérisation DUAL, auto adhésif et d'auto enregistrement indiqué pour la cimentation de restaurations indirectes de céramique, résine et métal. Radio opaque pour faciliter l'identification aux rayons X. Indications:

- Toutes les restaurations indirectes de métal, céramique ou résine, dont les inlays/onlays, couronnes, pont de Maryland, piliers et facettes de porcelaine.
- Cimentation de postes.
- Cimentation de couronnes sur implants.

Fabricant : Kerr Corporation. Dispositif médical : Classe IIa. Certificateur : 2797-BSI GROUP THE NETHERLANDS B.V.

2 Seringues + 16 embouts

- Réf. 96752** Transparent  
**Réf. 96753** Opaque  
**Réf. 96754** Jaune  
**Réf. 96782** Blanc





**2+1** ou **5+3\***  
OFFERT OFFERTS  
LE PUTTY À PARTIR DE **53,30 €** OU LE PUTTY À PARTIR DE **49,90 €**

La combinaison de la nanotechnologie et de l'hydrophilie contribuent à obtenir des empreintes précises, avec une grande stabilité dimensionnelle et une reproduction fidèle des détails. Les nouveaux silicones Proclinic Expert ont des temps correctement modulés et des viscosités différentes. Les silicones par addition Proclinic Expert ont une formule renouvelée. Sans gluten.  
Fabricant : CHL MEDICAL SOLUTIONS SRL. Dispositif médical : Classe I.

## SILICONE PUTTY PROCLINIC EXPERT

Caractéristiques: 250 ml. base + 250 ml. catalyseur

- Réf. 15151** Putty Soft Fast Set.  
**Réf. 15150** Putty Soft Regular Set.  
**Réf. 15163** Putty Hard Fast Set. Nouveauté

**79,90 €**



avant 219,90 €  
**A SEULEMENT 153,90 €**

Les silicones par addition 380 Proclinic Expert pour mélangeur automatique garantissent un mélange homogène et un plus grand confort. Compatible avec les principaux mélangeurs automatiques du marché. Sans gluten. Fabricant : CHL MEDICAL SOLUTIONS SRL. Dispositif médical : Classe I

## SILICONE 380 PUTTY PROCLINIC EXPERT

Caractéristiques: 2x380ml + 15 embouts mélangeurs + 2 bagues de verrouillage

- Réf. 15157** Silicone 380 Putty Fast Set.  
**Réf. 15159** Silicone 380 Heavy Body Fast Set.  
**Réf. 15158** Silicone 380 Heavy Body Regular Set.



**50 Embouts mélangeurs ref 01242**



avant 96,90 €  
**A SEULEMENT 79,90 €**

## SILICONE FLUIDE ÉCO PACK PROCLINIC EXPERT

Caractéristiques: 4 cartouches x 50ml. La combinaison de la nanotechnologie et d'une importante hydrophilie contribuent à l'obtention d'empreintes détaillées, avec une exactitude dimensionnelle assurée et une intégrité totale des marges. Les nouveaux silicones Proclinic Expert sont fournis avec des temps correctement modulés et différentes viscosités adaptées à chaque besoin clinique. Fabricant : CHL MEDICAL SOLUTIONS SRL. Dispositif médical : Classe I

- Réf. 15155** Silicone light body fast set.



**Offerts 2 x 50 embouts de mélange réf. 7678**



avant 57,90 €  
**A SEULEMENT 49,90 €**

## SILICONE FLUIDE PROCLINIC EXPERT

Caractéristiques: 2 cartouches x 50 ml. + 12 embouts mélangeurs + 12 embouts intra - oraux.

- Réf. 15152** Silicone Regular Body.  
**Réf. 15154** Silicone Light Body Fast Set.  
**Réf. 15153** Silicone Light Body Regular Set.  
**Réf. 15156** Silicone Ultra Light Body Fast Set.



**Offerts 100 embouts intra oraux réf. 0124**



**VOUS ÉCONOMISEZ -29%**

**Rapidité d'enregistrement occlusal**  
**60" DE TEMPS**  
dans la cavité orale

**Jusqu'à 2 MICRONS**  
d'exactitude pour enregistrer tous les détails occlusaux

57,90 € **49,90 €**

## SILICONE OCCLUSION PROCLINIC EXPERT

Caractéristiques: Fluidité maximum pour éviter la pression et le glissement pendant le positionnement. Le silicone occlusion Proclinic Expert a une dureté 95 Shore A ce qui assure une excellente reproduction des détails. Fabricant : CHL MEDICAL SOLUTIONS SRL. Dispositif médical : Classe

- Réf. 15160** 2 cartouches x 50 ml. + 12 embouts mélangeurs.



**Offerts 100 embouts intra oraux Réf. 0124**

5 + 1  
OFFERT\*



### IMPREGUM PENTA

Marque: SOLVENTUM  
Caractéristiques: Boîte standard.

- Réf. 4543** Impregum Penta 31644  
**Réf. 4579** Impregum Penta Soft 31730  
**Réf. 5886** Impregum Penta Soft Quick 31764  
**Réf. 5887** Impregum Penta H Duosoft 31740  
**Réf. 5888** Impregum Penta H Duosoft Quick 31768

**Réf. 5900I** **NEW:** Impregum Penta Super Quick Medium Body 69385

369,90 €

A PARTIR DE  
369,90 €



### IMPREGUM PENTA - CANULES PENTA

Marque: SOLVENTUM

Caractéristiques: Boîte standard. 2 x 300 ml de base + 2 x 60 ml boudins de catalyseur. L'Impregum Penta est un matériau d'empreinte connu depuis de nombreuses années et très plébiscité. Avec leurs caractéristiques uniques, les matériaux Impregum permettent aux dentistes d'obtenir d'excellents résultats en empreintes dentaires. Matériau d'empreinte polyéther mono-phase pour mélangeur automatique type 3M Pentamix.

- Réf. 4543** Impregum Penta 31644  
**Réf. 4579** Impregum Penta Soft 31730  
**Réf. 5886** Impregum Penta Soft Quick 31764  
**Réf. 5887** Impregum Penta H Duosoft 31740  
**Réf. 5888** Impregum Penta H Duosoft Quick 31768  
**Réf. 5900I** Impregum Penta Super Quick Medium Body 69385



2 boîtes standard au choix Impregum Penta achetées = 1 boîte 50 canules de mélange Penta OFFERTE\*

A PARTIR DE  
239,90 €



### IMPRINT 4 PENTA - CANULES

Marque: SOLVENTUM  
Caractéristiques: Boîte standard. 2 x 300 ml de base + 2 x 60 ml boudins de catalyseur

- Réf. 2501I** Imprint 4 Penta Putty 71486  
**Réf. 25012** Imprint 4 Penta Heavy 71484  
**Réf. 25013** Imprint 4 Penta Putty Super Quick Heavy 71485



2 boîtes standard Imprint 4 Penta achetées = 1 boîte 50 canules de mélange Penta OFFERTE\*

A PARTIR DE  
239,90 €



### IMPRINT 4 PENTA - IMPRINT 4 LIGHT

Marque: SOLVENTUM  
Caractéristiques: Boîte standard. 2 x 300 ml de base + 2 x 60 ml boudins de catalyseur

- Réf. 2501I** Imprint 4 Penta Putty 71486  
**Réf. 25012** Imprint 4 Penta Heavy 71484  
**Réf. 25013** Imprint 4 Penta Putty Super Quick Heavy 71485



1 boîte standard Imprint 4 Penta achetée = 1 boîte standard Imprint 4 Light OFFERTE\*

3 + 1  
OFFERT\*



### IMPRINT 4 LIGHT

Marque: SOLVENTUM

Caractéristiques: Boîte standard 4 cartouches de 50 ml - orange, 5 embouts mélangeurs jaunes Garant, 5 seringues intra-orales Express 2

- Réf. 2502I** Imprint 4 Super Quick Ultra-Light 7149I  
**Réf. 25022** Imprint 4 Light 71488  
**Réf. 25023** Imprint 4 Super Quick Light 71490  
**Réf. 25024** Imprint 4 Regular 71487  
**Réf. 24025** Imprint 4 Super Quick Regular 71489

144,90 €



A SEULEMENT  
**246,90€**

## EXPRESS 2 PENTA - CANULES PENTA

Marque: SOLVENTUM

Caractéristiques: Boîte standard 2 x 300 ml de base + 2 x 60 ml boudins de catalyseur. Matériaux pour empreinte VPS Express™ 2 conçue pour la technique en double mélange, la nouvelle génération de matériaux VPS Express™ 2 contribue à la réalisation d'empreintes d'un très haut niveau de précision pour un ajustage parfait de vos restaurations finales

- Réf. 7467** Express 2 Penta H 36808  
**Réf. 7469** Express 2 Penta H quick 36810  
**Réf. 7465** Express 2 Penta Putty 36816  
**Réf. 74655** Express 2 Penta Putty soft 36862

Dispositif(s) Médical(aux) de classe II a selon la Directive 93/42 CEE. Marquage CE0123.3M Deutschland GmbH, Allemagne. Lire attentivement les informations figurant sur l'emballage (ou notice) avant toute utilisation. Distribué par 3M France, 95006 Cergy-Pontoise Cedex. Offres valides du 1er avril au 30 juin 2025, les gratuits seront envoyées à votre cabinet par 3M (Hors Dom Tom)



**2 boîtes standard 2 Penta achetées = 1 boîte 50 canules de mélange 3M Penta OFFERTE\***



A PARTIR DE  
**129,90€**

## EXPRESS PUTTY

Marque: SOLVENTUM

Boîte standard - 1 pot de base de 305 ml, 1 pot de catalyseur de 305 ml

**Réf. 2542** Express Putty - prise rapide vert 6160J

**198,90€**

**Réf. 2567** Express Putty - prise normale ocre 7312

**167,90€**

## EXPRESS PUTTY 2

Boîte standard - 1 pot de base de 300 ml, 1 pot de catalyseur de 300 ml

**Réf. 7487** Express 2 Putty Quick - prise rapide vert 3684I

**Réf. 7485** Express 2 Putty Soft - prise normale orange 36843

**129,90€**



**3 réassorts 3M Express Putty / 3M Express 2 Putty Quick = 1 réassort 3M Express Putty / 3M Express 2 Putty OFFERT**



**3 + 1 OFFERT\***

## IMPRINT 4 PRELIMINARY PENTA

Marque: SOLVENTUM

Caractéristiques: Boîte standard : 2 x 300 ml boudins de base 2 x 60 ml boudins de catalyseur

**Réf. 25031** Imprint 4 Preliminary Penta

**Réf. 25032** Imprint 4 Preliminary Penta Super Quick

**129,90€**



## EXPRESS LIGHT

Marque: SOLVENTUM

Caractéristiques: Boîte standard 4 cartouches de 50 ml basse 20 embouts mélangeurs jaunes Garant 5 seringues intra-orales 3M Express 2. Matériau d'empreinte vinyl polysiloxane pour technique en 1 temps / 2 viscosités et 2 temps / 2 viscosités (mélange manuel).

- Réf. 4092** Express Light - boîte standard prise rapide vert 7302  
**Réf. 4091** Express Light - boîte standard prise normale bleu 7301  
**Réf. 99559** Express Medium - boîte standard prise normale violet 7322

**169,90€**

## EXPRESS 2 LIGHT

Caractéristiques: Boîte standard 4 cartouches de 50 ml - orange, 5 embouts mélangeurs jaunes Garant, 5 seringues intra-orales Express 2. Premier silicone par addition hydrocompatible en système d'automélange.

- L'hydrocompatibilité garantit la précision et la reproductibilité des détails, même en présence d'humidité et de saignement
- Le système d'automélange assure un dosage automatique précis et constant
- Mélange parfaitement homogène, sans bulle d'air
- Un grand choix de viscosités et de temps de prise adapté à toutes les indications et techniques d'empreintes

- Réf. 7472** Express 2 Light Body Flow Vert 3681I  
**Réf. 7473** Express 2 Light Body Flow Quick Bleu 36812  
**Réf. 7474** Express 2 Light Body Standard Violet 36813  
**Réf. 7475** Express 2 Light Body Standard Quick Rose 36814  
**Réf. 7488** Express 2 Regular Body Caramel 36957  
**Réf. 7489** Express 2 Regular Body Quick Orange 38958  
**Réf. 7476** Express 2 Ultra-Light Body Quick Pétrole 36817

**156,90€**

Dispositif(s) Médical(aux) de classe II a selon la Directive 93/42 CEE. Marquage CE0123.3M Deutschland GmbH, Allemagne. Lire attentivement les informations figurant sur l'emballage (ou notice) avant toute utilisation. Distribué par 3M France, 95006 Cergy-Pontoise Cedex. Offres valides du 1er avril au 30 juin 2025, les gratuits seront envoyées à votre cabinet par 3M (Hors Dom Tom)

**3 + 1 OFFERT\***



A SEULEMENT  
**310,90€**

## ARC CAP

Marque: SOLVENTUM

Caractéristiques: Boîte standard 4 cartouches de 50 ml 10 embouts mélangeurs jaunes Garant, 5 seringues intra-orales Express 2. Permet une rétraction gingivale rapide et précise. Embout extra-fin introduit directement dans le sulcus pour un placement précis. Hémostases longue durée. Doux pour les tissus avec un risque moins élevé de traumatisme tissulaire ou d'hémorragie que les fils de rétraction. Offre une expérience plus confortable aux patients. Capsule unidose hygiénique pour un maximum de 3 dents. Utilisable avec ou sans fil de rétraction

**Réf. 74955** Boîte géante de 100 capsules



**1 boîte géante 100 capsules 3M ARP Cap achetée = 1 boîte standard 25 capsules 3M ARC Cap OFFERTE**





avant 68,90€  
A SEULEMENT  
**54,90€**

### HYDRORISE LIGHT

Marque: Zhermack

Caractéristiques: Boîte de 2 cartouches 50 ml

+ 12 embouts mélangeurs. Nouvelle gamme de silicones par addition, mise au point par le département R et D de Zhermack, qui garantit un résultat clinique de la prise d'empreintes très supérieur à celui des polysiloxanes de vinyle traditionnels : Technologie hyperhydrocompatible, avec un angle de contact inférieur à 10° et une très grande affinité pour les fluides buccaux, permettant une parfaite adaptation de celle-ci à n'importe quelle morphologie dentaire.

Fabricant : ZHERMACK. Dispositif médical : Classe I.

- Réf. 49855** Hydrorise X light normal  
**Réf. 49856** Hydrorise Light Fast  
**Réf. 49857** Hydrorise Light Normal  
**Réf. 49859** Hydrorise Regular Normal



avant 112,90€  
A SEULEMENT  
**90,90€**

### HYDRORISE PUTTY

Marque: Zhermack

Caractéristiques: Boîte de 2 pots de 300 ml.

Nouvelle gamme de silicones par addition, mise au point par le département R et D de Zhermack, qui garantit un résultat clinique de la prise d'empreintes très supérieur à celui des polysiloxanes de vinyle traditionnels : Technologie hyperhydrocompatible, avec un angle de contact inférieur à 10° et une très grande affinité pour les fluides buccaux, permettant une parfaite adaptation de celle-ci à n'importe quelle morphologie dentaire. Fabricant : ZHERMACK. Dispositif médical : Classe I.

- Réf. 49853** Prise normale  
**Réf. 49852** Prise rapide



avant 17,90€  
A SEULEMENT  
**14,90€**

### HYDROGUM S

Marque: Zhermack

Caractéristiques: Sachet de 453 g Alginate rapide avec formule exclusive, jusqu'à 5 jours de stabilité, sans poudre. – Extrêmement facile à mélanger du fait qu'il absorbe rapidement l'eau. – En conservant l'empreinte dans un sachet hermétique bien fermé sa formule exclusive lui permet de maintenir sa grande stabilité dimensionnelle pendant un maximum de 5 jours (120 heures) avec une variation dimensionnelle minimale de seulement -0 – Il est thixotrope par conséquent il ne goute pas.

- Réf. 49851** Prise normale



avant 172,90€  
A SEULEMENT  
**109,90€**

### HONIGUM PUTTY

Marque: DMG

Caractéristiques: Boîte de 2 pots de 450 ml

- Réf. 56985** Putty Soft  
**Réf. 70102** Putty Rigid Fast  
**Réf. 74052** Putty soft Fast



avant 104,90€  
A SEULEMENT  
**72,90€**

### HONIGUM LIGHT FAST

Marque: DMG

Caractéristiques: Matériel innovant de correction, combinant d'excellentes propriétés de flux et une stabilité exceptionnelle. - Hydrophilie équilibrée.

- Enregistre les détails les plus fins.

Fabricant : DMG Chemisch-PharmazeutischeFabrik GmbH :

Dispositif médical : Classe I

- Réf. 63501** Boîte de 2 cartouches 50ml  
+ 12 embouts mélangeurs  
+ 12 embouts intra-oraux



avant 32,90€

A SEULEMENT  
**29,90€**



## HYDROXYDE DE CALCIUM + SULFATE DE BARYUM

Marque: Bestdent

Caractéristiques: Hydroxyde de calcium avec sulfate de baryum incorporé, facile à enlever grâce à sa bonne solubilité dans l'eau, bonnes propriétés antibactériennes. Excellente bio-compatibilité et radio-opacité supérieure au reste des hydroxydes de calcium. Fabricant : SPIDENT CO., LTD. ATEGORIE QUALITÉ: Dispositif médical: Classe IIa. Certicateur : I639-SGS BELGIUM NV

**Réf. 63545** Boîte de 1 seringue 2 gr. + 20 embouts.



avant 24,90€

A SEULEMENT  
**15,90€**



## CRÈME CANALAIRE EDTA + EMBOUTS

Marque: Proclinic

Caractéristiques: 4 x 1,5 g + embouts

**Réf. 49933**

EDTA (acide éthylènediamine-tétracétique). Dilatateur de canaux radiculaires, aidant à dissoudre le tissu pulpaire et à retirer la couche de détritus. Classe II a. Fabricant : J.RIPOLL, S.L.



avant 38,90€

A SEULEMENT  
**24,90€**



## LIMES PLURI TAPER RETRAITEMENT

Marque: Bestdent

Caractéristiques: Boîte de 6 u. Limes de retraitement Pluri Taper conçues pour l'élimination des produits d'obturation et avant un nouveau traitement canalaire. Système complet de trois limes, en trois longueurs et trois conicités progressives. Instruments non stériles, stérilisables à 134°. Présentés dans un emballage pratique permettant le stockage.

**Réf. 87920**

D1 16 mm

**Réf. 87921**

D2 18 mm

**Réf. 87922**

D3 22 mm

**Réf. 87923**

Assortiment D1, D2, D3



**3+1**  
OFFERTE

LA PLAQUETTE À  
PARTIR DE  
**35,20€**

## LIMES REC BESTDENT

Marque: Bestdent

Caractéristiques: Système endodontique REC composé de limes Ni-Ti travaillant selon le processus de réciprocité. Permettent de préparer le canal radiculaire avec une seule lime, rapidement étapes par étapes. Grâce à leur flexibilité; indiquées également pour la préparation dans des canaux étroits et courbés. Grandes résistances à la fatigue cyclique et à la fracture. Instruments non stériles, stérilisables à 134°. Présentés dans un emballage pratique qui permet le stockage.

Boîte de 6 u.	21 mm.	25 mm.	31 mm.
N°25	<b>87924</b>	<b>87928</b>	<b>87932</b>
N°40	<b>87925</b>	<b>87929</b>	<b>87933</b>
N°50	<b>87926</b>	<b>87930</b>	<b>87934</b>
Assortiment	<b>87927</b>	<b>87931</b>	<b>87935</b>

79,90€ **46,90€**



## Ciment MTA Proclinic Expert

## CIMENT MTA PROCLINIC EXPERT

Caractéristiques: 1 gr. (1 gr. de poudre + 3 ml. eau distillée). Le nouveau ciment MTA Proclinic Expert est un ciment endodontique réparateur biocéramique totalement pur et bio-compatible, bio-actif, radio-opaque et de solubilité très faible. Proclinic Expert MTA garantit un scellage hermétique de longue durée et la réparation biologique. Grâce à son effet bactéricide, il minimise le risque d'effets adverses sur les tissus vivants. De manipulation facile, il fournit également un gain de temps dans le traitement grâce à son court temps de prise. Indiqué pour les traitements sur la pulpe vitale et nécrotique (protections pulpaires directes, pulpotomies), réparation de perforations sur le canal et traitements de l'apex radiculaire (apexifications, apexogénèses, obturations rétrogrades). Fabricant : ANGELUS INDÚSTRIA DE PRODUTOS ODONT. Dispositif médical : Classe IIa. Certicateur : 2460-DNV PRODUCT ASSURANCE AS

**Réf. 78551**

avant 102,90€

A SEULEMENT  
**75,90€**





A PARTIR DE  
**125,90 €**

### RECIPROC BLUE

Marque: Dentsply VDW

**Réf. I2598** Reciproc blue R25 - 21 mm. (6 u.)

**Réf. I2599** Reciproc blue R40 - 21 mm. (6 u.)

**Réf. I2600** Reciproc blue R50 - 21 mm. (6 u.)

**Réf. I2601** Reciproc blue R25 - 25 mm. (6 u.)

**Réf. I2602** Reciproc blue R40 - 25 mm. (6 u.)

**Réf. I2603** Reciproc blue R50 - 25 mm. (6 u.)

**Réf. I2604** Reciproc blue R25 - 31 mm. (6 u.)

**Réf. I2605** Reciproc blue R40 - 31 mm. (6 u.)

**Réf. I2606** Reciproc blue R50 - 31 mm. (6 u.)

Evolution des limes Reciproc, même simplicité d'utilisation et efficacité de coupe grâce à un nouveau traitement thermique qui apporte une meilleure flexibilité et une meilleure sécurité. Simple et effective : la nouvelle génération de limes Reciproc one file endo offre une meilleure sécurité pour le patient durant la préparation du conduit radiculaire et dans le retraitement des obturations. Grâce à un traitement thermique innovant, Reciproc blue est particulièrement flexible pour assurer une progression plus douce et plus sûre dans le conduit radiculaire. Fabricant: VDW GmbH. Dispositif médical : Classe IIa. Certificateur: 0123-TÜV SÜD PRODUCT SERVICE GMBH



A SEULEMENT  
**125,90 €**

### RECIPROC

Marque: Dentsply Maillefer

**Réf. I2571** Reciproc R25 - 21mm. (6u.)

**Réf. I2572** Reciproc R40 - 21mm. (6u.)

**Réf. I2573** Reciproc R50 - 21mm. (6u.)

**Réf. I2575** Reciproc R25 - 25mm. (6u.)

**Réf. I2576** Reciproc R40 - 25mm. (6u.)

**Réf. I2577** Reciproc R50 - 25mm. (6u.)

**Réf. I2579** Reciproc R25 - 31mm. (6u.)

**Réf. I2580** Reciproc R40 - 31mm. (6u.)

**Réf. I2581** Reciproc R50 - 31mm. (6u.)

Système spécialement conçu pour la préparation du canal radiculaire par la technique réciproque : Fabricant: VDW GmbH. Dispositif médical : Classe IIa. Certificateur: 0123-TÜV SÜD PRODUCT SERVICE GMBH

- Permet de préparer le canal radiculaire avec un seul instrument.
- Économise du temps et s'avère efficace du fait du nombre réduit d'étapes de travail.
- Même les canaux très tortueux et très étroits peuvent être facilement préparés.
- Le formage obtenu à l'aide des instruments RECIPROC permet une irrigation efficace, ainsi que l'obturation à froid comme à chaud.
- Commodité des instruments à usage unique individuellement conditionnés.
- Trois tailles d'instruments pour les canaux étroits, moyens et larges.
- Flexibilité et résistance à la fatigue cyclique accrues grâce à M-Wire NiTi™

### PROTAPER GOLD PRÉPARATION

Marque: Dentsply Maillefer  
Caractéristiques: Blister stérile de 6 u.

**Réf. I7873** SX 19 mm.

**Réf. I7874** S1 21 mm.

**Réf. I7875** S2 21 mm.

**Réf. I7876** S1 25 mm.

**Réf. I7877** S2 25 mm.

**Réf. I7878** S1 31 mm.

**Réf. I7879** S2 31 mm.



A SEULEMENT  
**74,90 €**

### PROTAPER GOLD FINITION

Marque: Dentsply Maillefer  
Caractéristiques: Blister stérile de 6 u.

**Réf. I7880** F1 21 mm.

**Réf. I7883** F2 21 mm.

**Réf. I7886** F3 21 mm.

**Réf. I7889** F4 21 mm.

**Réf. I7892** F5 21 mm.

**Réf. I7881** F1 25 mm.

**Réf. I7884** F2 25 mm.

**Réf. I7887** F3 25 mm.

**Réf. I7890** F4 25 mm.

**Réf. I7893** F5 25 mm.

**Réf. I7882** F1 31 mm.

**Réf. I7885** F2 31 mm.

**Réf. I7888** F3 31 mm.

**Réf. I7891** F4 31 mm.

**Réf. I7894** F5 31 mm.

La même technique que pour Protaper Universal, à présent plus souple. La métallurgie visiblement évoluée de PROTAPER GOLD™ crée une différence clairement perceptible. Cela est dû au fait que les limes PROTAPER GOLD ont exactement la même géométrie que les PROTAPER® UNIVERSAL, mais elles sont plus flexibles et plus résistantes à la fatigue clinique. Cela est particulièrement important pour les limes de finalisation, lors du travail dans des canaux à zone apicale recourbée. Fabricant: Maillefer Instruments Holding Sàrl. Dispositif médical : Classe IIa. Certificateur : 2797-BSI GROUP THE NETHERLANDS B.



A SEULEMENT  
**116,90 €**

### WAVEONE GOLD

Marque: Dentsply Maillefer  
Caractéristiques: Plaquette de 6 u.

**Réf. I7916** WaveOne Gold 21mm Large iso 045

**Réf. I7917** WaveOne Gold 21mm Medium iso 035

**Réf. I7918** WaveOne Gold 21mm Primary iso 025

**Réf. I7919** WaveOne Gold 21mm Small iso 020

**Réf. I7920** WaveOne Gold 25mm Large iso 045

**Réf. I7921** WaveOne Gold 25mm Medium iso 035

**Réf. I7922** WaveOne Gold 25mm Primary iso 025

**Réf. I7923** WaveOne Gold 25mm Small iso 020

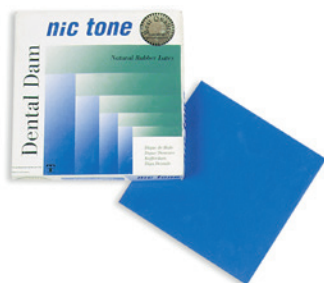
**Réf. I7924** WaveOne Gold 31mm Large iso 045

**Réf. I7925** WaveOne Gold 31mm Medium iso 035

**Réf. I7926** WaveOne Gold 31mm Primary iso 025

**Réf. I7927** WaveOne Gold 31mm Small iso 020

La lime Waveone Gold présente de nombreux avantages, comme celui de renforcer la sécurité du patient grâce à sa grande souplesse et sa meilleure résistance à la fatigue cyclique qui lui évitent de se casser. Fabricant: Maillefer Instruments Holding Sàrl. Dispositif médical : Classe IIa. Certificateur : 2797-BSI GROUP THE NETHERLANDS B.



avant 24,90€

A PARTIR DE  
**19,90€**

## DIGUES NIC TONE

Marque: Nic Tone

Caractéristiques: Cette digue dentaire prédécoupée est réalisée à partir de latex de haute qualité. Elle présente une faible teneur en protéines et en poudre, ainsi qu'une résistance importante à la déchirure. En effet, elle peut subir une déformation de 800 % lors de son étirement sans se déchirer. Sa couleur contrastante par rapport à la cavité buccale et sa texture non réfléchissante améliorent la visualisation. Fabricant: MANUFACTURERAS DENTAL CONTINENTAL. Classe I

**Réf. 6965** Bleues medium

**Réf. 6965I** Vertes medium

**Réf. 69654** Bleues grosses

**Réf. 69655** Vertes grosses

**Réf. 69656** Noires moyennes

**Réf. 69657** Noires grosses

**Réf. 69658** Bleues fines

**Réf. 69659** Vertes fines

24,90€ x3u. **19,90€**



avant 105,90€

A SEULEMENT  
**79,90 €**

## ENDONEEDLE

Marque: Elsodent

Caractéristiques: Aiguilles pour irrigation endocanalaire à bout arrondi et ouverture latérale. Bout arrondi et ouverture latérale favorisant une irrigation contrôlée et un rinçage efficace et non traumatique. Calibres 27 et 30 pour les canaux les plus fins. Longueur de 33 mm atteignant les racines les plus longues. S'adaptent aux seringues Luer-lock.

**Réf. 56036** Boîte de 100 u 23G Bleu

**Réf. 56035** Boîte de 100 u 23G Jaune

**Réf. 56034** Boîte de 100 u 30G Lilas



avant 93,90€

A SEULEMENT  
**65,90€**

## CORTISOMOL

Marque: Acteon Satelec

Caractéristiques: Pot de 25 g

**Réf. 45890**

"Poudre pour ciment de scellement permanent des canaux radiculaires. L'acétate de prednisolone est un agent anti-inflammatoire stéroïdien offrant une bonne sécurité locale et systémique. Il est utilisé pour soulager la douleur postopératoire après le travail sur les canaux radiculaires. En outre, Cortisomol™ SP est radio-opaque et, bien que ne contenant aucun agent colorant, sa couleur rend bien visible l'entrée du canal. Fabricant: PRODUITS DENTAIRE PIERREROLLAND SAS. Dispositif médical : Classe III. Certificat : 0459-GMED SAS"



avant 282,90€

A PARTIR DE  
**245,90 €**

## BC UNIVERSAL RRM BIOCERAMIQUE

Marque: F.K.G

Caractéristiques: "Ciment de scellement biocéramique hautement radio opaque et hydrophile, forme de l'hydroxyapatite après sa prise et adhère chimiquement à la dentine et aux pointes biocéramiques TotalFill BC Points. Antibactérien pendant sa prise grâce à son pH alcalin et sans contraction de polymérisation

La réaction de prise du TotalFill BC Sealer est déclenchée par l'humidité présente dans les tubulis dentinaires. En utilisant cette humidité, le TotalFill BC Sealer permet la formation d'hydroxyapatite assurant une adhérence chimique optimale entre la dentine et le ciment. Fabricant: Innovative BioCeramix Inc. Dispositif médical : Classe IIa Certificat : 0413-INTERTEK SEMKO AB"

**Réf. 19136** 1 seringue 2 gr + 15 embouts



avant -76,90 €  
A SEULEMENT  
**67,90 €**

### B5 ONE CURVE MINI

Marque: Micro-Mega

Caractéristiques: Limes rotatives en alliage nickel-titane avec traitement thermique C.Wire, One Curve mini est une lime rotative à usage unique qui permet de façonner l'ensemble du canal avec un seul instrument, jusqu'à l'apex. Respecter au maximum la structure dentaire saine et, en même temps, garantir un traitement endodontique réussi et efficace.

Caractéristiques: - Taille petite/conique - Diamètre Ø 1 mm - Traitement thermique T.Wire - Efficacité de coupe. Fabricant : MICRO-MEGA S.A. Dispositif médical : Classe IIa . Certicateur : 0459-GMED SAS

**Réf. I9654I** B5 One Curve Mini N°25 6% L2I

**Réf. I9655I** B5 One Curve Mini N°25 6% L25

**Réf. I9656I** B5 One Curve Mini N°25 6% L3I



avant -66,90 €  
A SEULEMENT  
**59,90 €**

### B5 2SHAPE MINI

Marque: Micro-Mega

Caractéristiques: Limes rotatives en alliage nickel-titane avec traitement thermique T-Wire qui offre une plus grande résistance à la fatigue cyclique et une plus grande flexibilité :

Avantages: - Préservent la dentine péri-cervicale. - Eliminent le minimum de structure dentaire. - Respectent l'anatomie du canal radulaire. - Créent un espace optimal pour une désinfection en profondeur et une étanchéité correcte. Caractéristiques: - Taille petite/conique - Diamètre Ø 1 mm - Traitement thermique T.Wire - Efficacité de coupe - 2 limes pour façonner le canal (TS1 et TS2)- Blister stérile- 3 longueurs : 21, 25, 31 mm. Fabricant : MICRO-MEGA S.A. Dispositif médical : Classe IIa . Certicateur : 0459-GMED SAS

**Réf. I0132I** B5 2shape TS1 Mini N25 4% L2I Classics S

**Réf. I0133I** B5 2shape TS2 Mini N25 6% L2I Classics S

**Réf. I0134I** B5 2shape F35 Mini N35 6% L2I Classics S

**Réf. I0135I** B5 2shape F40 Mini N40 4% L2I Classics S

**Réf. I0136I** B5 2shape TS1 Mini N25 4% L25 Classics S

**Réf. I0137I** B5 2shape TS2 Mini N25 6% L25 Classics S

**Réf. I0138I** B5 2shape F35 Mini N35 6% L25 Classics S

**Réf. I0139I** B5 2shape F40 Mini N40 4% L25 Classics S

**Réf. I0140I** B5 2shape TS1 Mini N25 4% L3I Classics S

**Réf. I0141I** B5 2shape TS2 Mini N25 6% L3I Classics S

**Réf. I0142I** B5 2shape F35 Mini N35 6% L3I Classics S

**Réf. I0143I** B5 2shape F40 Mini N40 4% L3I Classics S



avant -120,90 €  
A SEULEMENT  
**74,90 €**

### THERACAL LC

Marque: Bisco

Caractéristiques: TheraCal LC est une protection pulpaire à base de silicate de calcium modifié à la résine. Indiqué pour la protection pulpaire direct et indirect, en tant que base ou liner protecteur sous le matériel de restauration, dont résines, amalgames et ciments. Fabricant: Bisco, Inc.

Dispositif médical : Classe IIa . Certicateur : 0459-GMED SAS

**Réf. 41886** I seringue de 1 gr + 15 embouts



avant -44,90 €  
A SEULEMENT  
**39,90 €**

### CIMENT OBTURATION BIO-C SEALER

Marque: Angelus

Caractéristiques: Ciment d'obturation biocéramique prêt à l'emploi. Application directe dans le canal radulaire à l'aide d'une seringue dotée d'un embout applicateur qui simplifie l'utilisation et permet un grand gain de temps. En plus de la facilité d'utilisation, il présente tous les avantages de la formulation biocéramique : formation de tissu minéralisé qui induit la régénération tissulaire par la libération d'ions Ca2+, action bactéricide par la libération de OH- augmentant le pH et inhibition de l'infiltration bactérienne par affaissement élevé, expansion de prise et adhérence chimique à la dentine. En conséquence, la sécurité et les taux de réussite élevés sont obtenus dans le traitement endodontique. Fabricant : ANGELUS INDÚSTRIA DE PRODUTOS ODONT. Dispositif médical : Classe IIa. Certicateur: 2460-DNV PRODUCT ASSURANCE AS

**Réf. 97888** I seringue de 0,5g + 5 embouts applicateur



avant 28,90 €  
**A SEULEMENT 15,90 €**  
SOIT LA FRAISE À **5,30 €**

FRAISES DIAMANTÉES GOLD PROCLINIC

Marque: Proclinic  
Caractéristiques: Fraises dorées en grains super gros pour tailles rapides et efficaces.Fabricant : MDT Micro Diamond Technologies Ltd-Dispositif médical : Classe Iia - Certicateur : 0483-MDC MEDICAL DEVICE CERTIFICATION GMBH

- Réf. Blister de 3 fraises grain super gros 368-023
- Réf. 78815 Blister de 3 fraises grain super gros 847-018
- Réf. 78844 Blister de 3 fraises grain super gros 855-025
- Réf. 78817 Blister de 3 fraises grain super gros 858-014
- Réf. 78814 Blister de 3 fraises grain super gros 878-014
- Réf. 78812 Blister de 3 fraises grain super gros 879-014
- Réf. 78816 Blister de 3 fraises grain super gros 881-016



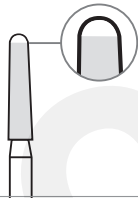
FRAISES ENDO ACCESS 152

Marque: Proclinic  
Contenu: Blister de 3u.

**Endo Access 152**  
Indications : Pour cavité d'accès en forme d'entonnoir.



Endo Acces 152		Caractéristiques: Fraise conçue pour ouverture de la chambre pulpaire avec pointe mousse : pas de risques de lésion pour le plancher pulpaire, Vitesse recommandée: 160 000 à 300 000 tr / min. Fabricant : MDT Micro Diamond Technologies Ltd. Dispositif médical : Classe Ila.Certicateur : 0483-MDC MEDICAL DEVICE CERTIFICATION GMBH
Modèle	152	
Taille	016	
Longueur totale	23 mm	
Réf.	78841	
	38,90 €	
	<b>22,90 €</b>	



avant 35,90 €  
**A SEULEMENT 22,90 €**  
SOIT LA FRAISE À **7,63 €**



FRAISES ZEKRYA 151 Z

Marque: Proclinic  
Contenu: Blister de 3u.

**151-Z**  
- Pour le sectionnement et le dégagement des dents de sagesse, la séparation de racines, le travail sur l'os.  
- Active latéralement (réduction des vibrations grâce à ses lames hélicoïdales).  
- Active en bout grâce à son extrémité hémisphérique et tranchante.



151-Z			Partie finale active avec pointe de coupe hémisphérique. Applications: - Séparation des racines. - Evacuation d'un reste radiculaire. - Couper une dent horizontalement . - Retouche de matériau acrylique dans les dents provisoires. - Préparation d'une épaulement sur une face vestibulaire . Fabricant : MDT Micro Diamond Technologies Ltd. Dispositif médical : Classe Ila.Certicateur : 0483-MDC MEDICAL DEVICE CERTIFICATION GMBH
Modèle	151-Z	151-Z	
Taille	016	016	
Longueur totale	23 mm	28 mm	
Réf.	78842	78843	
	38,90 €	38,90 €	
	<b>22,90 €</b>	<b>22,90 €</b>	

avant 35,90 €  
**A SEULEMENT 22,90 €**  
SOIT LA FRAISE À **7,63 €**

FRAISE DÉCOUPE MÉTAL

Marque: Proclinic  
Fraise en carbure de tungstène composée d'une seule pièce et possédant des lames de coupe d'une grande précision .Pour couper transversalement les couronnes métal et céramique.  
Fabricant : MDT Micro Diamond Technologies Ltd. Dispositif médical : Classe Ila. Certicateur : 0483-MDC MEDICAL DEVICE CERTIFICATION GMBH



avant 19,90 €  
**A SEULEMENT 9,90 €**  
SOIT LA FRAISE À **3,30 €**





avant 155,90€

A SEULEMENT  
79,90€

### DÉTERGENT DÉSINFECTANT INSTRUMENTS 2%

Marque: Proclinic

Caractéristiques: Détergent désinfectant à diluer pour le traitement de toute l'instrumentation dentaire avant sa stérilisation. Large spectre d'efficacité à 2% en 5 mn : bactéricide (y compris SARM), tuberculicide en 60 mn, lévuricide. Actif face au HIV-1, PRV (virus modèle VHB), BVDV (virus modèle VHC), Herpès virus, Vaccinia virus. Economique : diluer 20 ml par litre d'eau. Utilisation possible en ultrason. Sans aldéhydes. Conforme à la norme EN 14476. Classe II b. Fabricant : Laboratoires Anios N° ORGANISME: 0459-GMED SAS

Réf. 49891 5 Litres



avant 97,90€

A SEULEMENT  
62,90€

### DÉSINFECTANT SURFACES SANS ALCOOL

Marque: Proclinic

Caractéristiques: Solution détergente désinfectante sans alcool ni parfum, prête à l'emploi, pour la désinfection et le nettoyage de tout type de surfaces de dispositifs médicaux. Convient aussi bien aux zones sensibles à l'alcool que pour la petite instrumentation. Large spectre d'efficacité en 5 mn : bactéricide (y compris SARM), lévuricide, actif face au VIH-1, PRV (virus modèle VHB), BVDV (virus modèle VHC), Herpès virus, Vaccinia virus, Polyomavirus SV40. Sans aldéhyde. Conforme à la norme EN 14476. Fabricant : Laboratoires D.M.D. N° ORGANISME: 0459-GMED SAS.

Réf. 49889 5 litres



avant 229,90€

A SEULEMENT  
148,90€

### DÉTERGENT DÉSINFECTANT ENZYMATIQUE 0,5% INSTRUMENTS

Marque: Proclinic

Caractéristiques: Détergent désinfectant tri-enzymatique à diluer pour le traitement de tous les instruments dentaires avant stérilisation. Fabricant: FRANKLAB SAS. Classe IIb. Organisme: 0459-GMED SAS. Action détergente de haut niveau sur les déchets organiques (sang,...). Hautement compatible avec tous types de métaux (tungstène carbone, aluminium, titane, acier inoxydable...).

Réf. 60302 5 Litres



avant 66,90€

A SEULEMENT  
55,90€

### DÉSINFECTION DISPOSITIFS MEDICAUX

Marque: Bestdent

Caractéristiques: Solution désinfectante prête à l'emploi pour la désinfection des surfaces de dispositifs médicaux entre chaque patient.

Réf. 60158 Bidon de 5 litres



avant 19,90€

A SEULEMENT  
10,90€

### LINGETTES DÉTERGENTES DÉSINFECTANTES

Marque: Proclinic

Caractéristiques: Lingettes détergentes désinfectantes pour la désinfection et le nettoyage des surfaces des dispositifs médicaux. Idéales pour une désinfection rapide entre les patients. Fabricant: FRANKLAB SAS. Dispositif médical : Classe IIb. Certificateur : 0459-GMED SAS.

Réf. Boîte de 150 u



avant 12,90€

A PARTIR DE  
6,90€

### LINGETTES DÉSINFECTANTES BOITE 30 S

Marque: Proclinic

Caractéristiques: Lingettes détergentes désinfectantes pour la désinfection et le nettoyage des surfaces des dispositifs médicaux. Idéales pour une désinfection rapide entre les patients. Fabricant: FRANKLAB SAS. Dispositif médical : Classe IIb. Certificateur : 0459-GMED SAS.

Réf. 49898 Boîte de 100 u

-14,90€ 7,90€

### LINGETTES DÉSINFECTANTES RECHARGE 30 S

Marque: Proclinic

Réf. 49899 Sachet de 100 u

-12,90€ 6,90€





avant 13,90 €

A PARTIR DE  
**5,90 €**

## LINGETTES ASEPTONET

Marque: Steridis

Caractéristiques: Pack .18 x 20 cm. 100 u. épaisses. Les lingettes désinfectantes Aseptonet vous permettent une désinfection rapide et pratique du cabinet. Pour la désinfection des surfaces. Les lingettes Aseptonet sont antibactériennes imprégnées d'une solution bactéricide, fongicide et virale. Fabricant: LABORATOIRES SARBE. Dispositif médical : Classe IIa. Certicateur : 0459-GMED SAS.

Réf. 63373

Sachet

13,90 € x 10 u. **5,90 €**



A SEULEMENT  
**56,90 €**

## OROTOL PLUS 2,5 L

Marque: Dürr Dental

Caractéristiques: Nettoyant concentré sans mousse pour systèmes d'aspiration et séparateurs d'amalgames de tous types.  
- Dissout le tartre, les poudres prophylactiques ou les produits prophylactiques Pearl.  
- Effet nettoyant intensif contre les dépôts et les coulées de boue.  
- Compatibilité avec des matériaux éprouvés.  
- Idéal en association avec Orotol® plus, pour un soin complet. Dilution à 5%.  
Temps de performance selon VAH en min.: 30/120  
Substances contenues: Acides organiques et inorganiques, tensioactifs non mousses.

Réf. 0204

Bidon 2,5 Litres



avant 109,89 €

A SEULEMENT  
**75,90 €**

## PROCLEAN 5L

Marque: Gamasonic

Caractéristiques: Bidon 5 Litres. Détergent liquide de laverie. Conçu pour être utilisé dans le plateau de l'appareil ou pour le lavage à la main. Classe II a. Fabricant: GAMASONIC SAS. Dispositif médical: Classe IIb. Certicateur: 1282-ENTE CERTIFICAZIONE MACCHINE SRL.

Réf. 9665



avant 20,90 €

A PARTIR DE  
**10,90 €**

## CAVIWIPES BOITES

Marque: Kerr

Réf. 97189 Boîte de 160 u. 20,90 € x 3 u. **10,90 €**

Les CaviWipes ne contiennent pas d'aldéhydes, de phénols, d'agents de blanchiment ou d'autres produits chimiques toxiques. Chaque CaviWipes est un tissu à 7 couches, non-tissé et texturé et contient, à saturation, la puissante solution de désinfection CaviCide qui élimine efficacement les impuretés et assure une désinfection rapide à large spectre. Les CaviWipes sont des lingettes épaisses et de très grande taille pouvant couvrir une large surface; chaque lingette est ainsi extrêmement rentable.



avant 14,90 €

A PARTIR DE  
**5,90 €**

## LINGETTES DÉSINFECTANTES DENTIRO

Marque: Oro Clean

Réf. 41652

Recharge de 120 u.

14,90 € x 6 u. **5,90 €**

Lingettes désinfectantes complètement virucides pour la désinfection des dispositifs médicaux non invasifs (Equipements, installations et instruments médicaux).

Tuent 101 micro-organismes. Actives en 60 secondes. Compatibles avec plus de 275 matériaux, y compris le cuir artificiel. Sèche sans résidus.

Dimensions 14,5 x 20 cm.

Composants actifs pour 100 gr.: 31,3 gr. d'éthanol, 16,7 gr. de isopropanol.

Spectre d'action:

- Bactéricide (15");
- Tuberculocide (60");
- Microbactéricide (60");
- Levuricide (15");
- Virus enveloppé (15"): BVDV, Coronavirus, Virus de l'hépatite B, Virus de l'hépatite C, Virus de l'herpès simple, VIH, Virus de l'influenza A;
- Virus non enveloppé (60"): Adenovirus, Norovirus, Poliovirus, Rotavirus.

Répondent aux normes EN 13624, EN 13727, EN 14348, EN 14476, EN 16615 y RK1 / DVV. Dermatologiquement testé.



avant 50,90 €

A SEULEMENT  
**38,90 €**

## DPH21

Marque: Gamasonic

Caractéristiques: Produit universel de rinçage, tensioactifs non ioniques, agents antitartre, dispersants.

— Solution liquide conçue pour optimiser le séchage des instruments dans l'appareil automatique SNC.

— Minimise la formation de gouttes et ne laisse qu'une pellicule d'eau qui s'évapore plus facilement par le dispositif de séchage, sans laisser de traces.

Réf. 9666

Bidon 5 Litres

avant 41,90 €

A SEULEMENT  
**35,90 €**



### FILTRES JAUNES

Marque: Dürr

Réf. 0219 Boîte de 12 u

avant 32,90 €

A SEULEMENT  
**27,90 €**



### FILTRE BACTÉRIOLOGIQUE LISA

Marque: W&H

Caractéristiques: Filtre bactériologique pour tous les autoclaves W&H de classe B. Immunise contre les agents pathogènes. Pour le bon fonctionnement du stérilisateur. Il est recommandé tous les 400 cycles de changer le filtre bactériologique.

Réf. 89865 1 unité

avant 43,90 €

A SEULEMENT  
**16,90 €**



### SPRAY UNIVERSEL PROCLINIC

Marque: Proclinc

Caractéristiques: Spray Universel 500 ml. ss embouts.

Réf. 0192

avant 17,90 €

A SEULEMENT  
**11,90 €**



### SPRAY UNIVERSEL BESTDENT

Marque: Bestdent

Caractéristiques: 250 ml. (ss embout).

Réf. 01922

avant 57,90 €

A SEULEMENT  
**49,90 €**



### LUBRIFLUID 500

Marque: Bien Air

Caractéristiques: Spray de lubrification 500 ml. Pour turbines, pièces à main, contre-angles, micromoteurs de la famille MX, Basch et Aquilon.

Réf. 0520

avant 78,90 €

A SEULEMENT  
**46,90 €**



### SPRAY NET

Marque: Bien Air

Caractéristiques: Spray de nettoyage 500 ml.

Réf. 59370

avant 42,90 €

A SEULEMENT  
**32,90 €**



### PANA SPRAY

Marque: NsK

Caractéristiques: Pana spray 480 ml.

Réf. 96640

avant 56,90 €

A SEULEMENT  
**37,90 €**



### SPRAY UNIVERSEL KAVO

Marque: KaVo

Caractéristiques: Spray Universel 500ml. ss embout.

Réf. 0401



avant -1.068,90 €  
A SEULEMENT  
**289,90 €**

### LAMPE LED BESTDENT

Marque: Bestdent

Caractéristiques: Lampe LED Wireless. La batterie peut être remplacée. 3 modes de polymérisation : rapide, intermittent, progressif. Réglage du temps : 5 s, 10 s, 15 s et 20 s. batterie de grande capacité. Une batterie pleine peut être utilisée pendant plus de 400 cycles de 10 s. Faible consommation d'énergie en réserve, 40 jours en temps d'attente. Intensité lumineuse constante. Light output : 1 000 mW/cm² à 1 200 mW/cm².

FABRICANT: GUILIN WOODPECKER MEDICAL INSTRUMEN

CATEGORIE QUALITÉ: Dispositif médical

CLASSE: Classe I

ORGANISME NOTIFIÉ: Non concerné

Réf. 98705



### TURBINE BESTDENT SANS LUMIERE

Marque: Bestdent

Caractéristiques: Turbine haute vitesse BESTDENT sans lumière, tête standard, bouton poussoir, triple Spray, pour connexion raccord NSK PTL

- Longueur de la tête : 12 mm x 13,1 mm
- Pression d'air : 0,25-0,30 Mpa
- Pression de l'eau : 0,08-0,2 Mpa
- Vitesse : 300 000 - 400 000 tr/min

FABRICANT: GUILIN WOODPECKER MEDICAL INSTRUMEN

CATEGORIE QUALITÉ: Dispositif médical

CLASSE: Classe IIa

ORGANISME NOTIFIÉ: 0197-TÜV RHEINLAND LGA

PRODUCTS GMBH

Réf. 90851 TURBINE BESTDENT SANS LUMIERE

RACCORD MIDWEST 4 TROUS

Réf. 90852 TURBINE BESTDENT SANS LUMIERE

RACCORD MULTIFLEX

Réf. 90853 TURBINE BESTDENT SANS LUMIERE

RACCORD PTL NSK



avant -718,90 €  
A SEULEMENT  
**489,90 €**

### CUVE ULTRA SONS 6L

Marque: D-Devices

Caractéristiques: Cuve ultrasons en acier inoxydable AS6L Capacité 6L Accessoires inclus: panier en plastique, cordon d'alimentation, tuyau. Fréquence : 35,000Hz; Puissance 170 W (AC 100-120V 60Hz). Capacité du bac : 6000 ml. Panneau de commande à 4 boutons, minuterie à 6 positions de 1 à 30 minutes et réglage de température à 3 positions de 50°C à 60°C.

Réf. 54756



avant -287,90 €  
A SEULEMENT  
**259,90 €**



VOUS ÉCONOMISEZ  
-17%

### IPS E.MAX CAD CEREC INLAB

Marque: Ivoclar

Caractéristiques: Boîte de 5 u. Blocs de disilicate de lithium pre-cristallisé pour système Cerec Inlab. Classe II a. Fabricant : IVOCLAR VIVADENT, S.L UNIPERSONAL .Organisme : 0123-TÜV SÜD PRODUCT SERVICE GMBH

Réf. H61704	A1 I12	Réf. H61711	C2 I12	Réf. H61639	LT A4 I12/5
Réf. H61705	A2 I12	Réf. H61712	D3 I12	Réf. H61818	LT C3 I12/5
Réf. H61706	A3 I12	Réf. H61832	LT B4 I12/5	Réf. H61841	LT C4 I12/5
Réf. H61707	A3,5 I12	Réf. H61722	BL2 I12	Réf. H61900	LT D2 I12/5
Réf. H61708	B1 I12	Réf. H61723	BL3 I12	Réf. H61901	LT D4 I12/5
Réf. H61709	B2 I12	Réf. H61724	BL4 I12		
Réf. H61710	B3 I12	Réf. H61833	LT C1 I12/5		

222,60€



5 IPS e.max CAD CEREC/inLab = 1 IPS e.max CAD CEREC/inLab



VOUS ÉCONOMISEZ  
-17%

### IPS E.MAX CAD CEREC INLAB

Marque: Ivoclar

Caractéristiques: Boîte de 5 u. Blocs de disilicate de lithium pre-cristallisé pour système Cerec Inlab. Classe II a. Fabricant : IVOCLAR VIVADENT, S.L UNIPERSONAL .Organisme : 0123-TÜV SÜD PRODUCT SERVICE GMBH

Réf. H61713	A1 C14	Réf. H61719	B3 C14	Réf. H61721	D3 C14
Réf. H61714	A2 C14	Réf. H91028	B4 C14	Réf. H91030	D4 C14
Réf. H61715	A3 C14	Réf. H61770	C1 C14	Réf. H61725	BL1 C14
Réf. H61716	A3,5 C14	Réf. H61720	C2 C14	Réf. H61726	BL2 C14
Réf. H91027	A4 C14	Réf. H61779	C3 C14	Réf. H61727	BL3 C14
Réf. H61717	B1 C14	Réf. H91029	C4 C14	Réf. H61728	BL4 C14
Réf. H61718	B2 C14	Réf. H61780	D2 C14		

222,60€



5 IPS e.max CAD CEREC/inLab = 1 IPS e.max CAD CEREC/inLab



VOUS ÉCONOMISEZ  
-17%

### IPS E.MAX CAD CEREC INLAB

Marque: Ivoclar

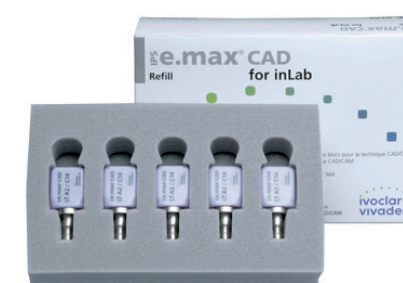
Caractéristiques: Boîte de 5 u. Blocs de disilicate de lithium pre-cristallisé pour système Cerec Inlab. Classe II a. Fabricant : IVOCLAR VIVADENT, S.L UNIPERSONAL .Organisme : 0123-TÜV SÜD PRODUCT SERVICE GMBH

H61638	HT A1 I12/5	H61643	HT B3 I12/5	H61703	HT D3 I12/5
H61793	HT A2 I12/5	H61792	HT B4 I12/5	H61810	HT D4 I12/5
H61794	HT A3 I12/5	H61798	HT C1 I12/5	H61729	HT BL1 I12/5
H61795	HT A3,5 I12/5	H61802	HT C2 I12/5	H61811	HT BL2 I12/5
H61796	HT A4 I12/5	H61807	HT C3 I12/5	H61816	HT BL3 I12/5
H61797	HT B1 I12/5	H61808	HT C4 I12/5	H61831	HT BL4 I12/5
H61642	HT B2 I12/5	H61809	HT D2 I12/5		

222,60€



5 IPS e.max CAD CEREC/inLab = 1 IPS e.max CAD CEREC/inLab



VOUS ÉCONOMISEZ  
-17%

### IPS E.MAX CAD CEREC INLAB

Marque: Ivoclar

Caractéristiques: Boîte de 5 u. Blocs de disilicate de lithium pre-cristallisé pour système Cerec Inlab. Classe II a. Fabricant : IVOCLAR VIVADENT, S.L UNIPERSONAL .Organisme : 0123-TÜV SÜD PRODUCT SERVICE GMBH

H91007	HT A1 C14/5	H91014	HT B3 C14/5	H91021	HT D3 C14/5
H91008	HT A2 C14/5	H91015	HT B4 C14/5	H91022	HT D4 C14/5
H91009	HT A3 C14/5	H91016	HT C1 C14/5	H91023	HT BL1 C14/5
H91010	HT A3,5 C14/5	H91017	HT C2 C14/5	H91024	HT BL2 C14/5
H91011	HT A4 C14/5	H91018	HT C3 C14/5	H91025	HT BL3 C14/5
H91012	HT B1 C14/5	H91019	HT C4 C14/5	H91026	HT BL4 C14/5
H91013	HT B2 C14/5	H91020	HT D2 C14/5		

222,60€



5 IPS e.max CAD CEREC/inLab = 1 IPS e.max CAD CEREC/inLab



4+1 ou 10+3\*  
OFFERT OFFERTS



INITIAL LISI BLOCK CEREC

Marque: G.C  
Caractéristiques: Disilicate de lithium pré-cristalisé pour facettes, couronnes, inlays, onlays, overlays, table-top, couronnes et couronnes sur piliers implantaires. La barrette de 5 blocs.

- Réf. H72150 14 A1 HT CX5
- Réf. H72154 14 A1 LT CX5
- Réf. H72151 14 A2 HT CX5
- Réf. H72155 14 A2 LT CX5
- Réf. H72152 14 A3 HT CX5
- Réf. H72156 14 A3 LT CX5
- Réf. H72153 14 B1 HT CX5
- Réf. H72157 14 B1 LT CX5

148,90 €



CERASMART 270 UNIVERSAL 14

Marque: G.C.  
Caractéristiques: Le bloc hybride en composite renforcé.

	CERASMART					
	LT			HT		
	12	14	14L	12	14	14L
A1	H70422	H70433	H70444	H70417	H70428	H70439
A2	H70423	H70434	H70445	H70418	H70429	H70440
A3	H70424	H70435	H70446	H70419	H70430	H70441
A3,5	H70425	H70436	H70447	H70420	H70431	H70442
B1	H70426	H70437	H70448	H70421	H70432	H70443
BL	H70427	H70438	H70449	-	-	-
Precio	142,90 €	152,90 €	164,90 €	142,90 €	152,90 €	164,90 €

4 +1 ou 10+3\*  
OFFERT OFFERTS

CERASMART 270 CEREC 12

Marque: G.C.  
Caractéristiques: Le bloc hybride en composite renforcé.

	CERASMART 270 CEREC					
	LT			HT		
	12	14	14L	12	14	14L
A1	H70376	H70400	H70411	H70369	H70395	H70406
A2	H70377	H70401	H70412	H70372	H70396	H70407
A3	H70378	H70402	H70413	H70373	H70397	H70408
A3,5	H70392	H70403	H70414	H70374	H70398	H70409
B1	H70393	H70404	H70415	H70376	H70399	H70410
BL	H70394	H70405	H70416	-	-	-
Precio	142,90 €	152,90 €	164,90 €	142,90 €	152,90 €	164,90 €







## Blanchiment Domicile Proclonic Expert



Marque: Proclonic Expert

Traitement à domicile: Traitement à domicile :

Notre nouvelle gamme de blanchiment Proclonic Expert sans gluten est conçue selon des formulations exclusives à base de composants naturels (Aloe Vera et menthol) • 10% et 16% de peroxyde de

- 10% et 16% de peroxyde de carbamide
- Chaque seringue contient le dosage exact pour une application pendant une semaine
- De 40 à 50 minutes par jour
- Formule unique à l'aloë vera et au menthol permettant d'obtenir de meilleurs résultats.

**Réf. 74274** Blanchiment Domicile 16% : Coffret de 10 seringues de 3 ml

**Réf. 74275** Blanchiment Domicile 10% : Coffret de 10 seringues de 3 ml

**3+1**  
OFFERT

SOIT LA  
SERINGUE À  
**5,99€**

~~106,90€~~ **79,90€**

avant 136,90€

A SEULEMENT  
**119,90€**



## OPALESCENCE BOOST 40% PATIENT KIT

Marque: Ultradent

Caractéristiques: Indiqué pour les traitements de blanchiment au cabinet dentaire Classe II a . Traitement par voie interne des dyschromies. Fabricant: Ultradent Products GmbH. Classe IIa.

Organisme : 0044-TÜV NORD CERT GMBH

Contenu : 2 seringues de 1.2 ml (1.49 g) d'Opalescence Boost/ Activator + 1 seringue de 1.2ml (1.34 g) d'OpalDam + 1 IsoBlock + 5 Embouts Micro 20 ga Tips + 5 Embouts Micro 20 ga FX Tips + 1 teintier

**Réf. 63932**

avant 99,90€

A SEULEMENT  
**73,90€**



## OPALESCENCE GO 6% MENTHE KIT

Marque: Ultradent

**Réf. 63910** Chaque Kit contient 10 blisters avec 1 gouttière pour l'arcade supérieure et 1 pour l'arcade inférieure.

avant 49,90€

A SEULEMENT  
**39,90€**



## OPALESCENCE GO 6% MINI KIT IU.

Marque: Ultradent

Caractéristiques: Blanchiment dentaire à 6% de peroxyde d'hydrogène. Produit cosmétique. Destiné aux professionnels dentaires, pour les patients qui découvrent le blanchiment et souhaitent une solution facile d'utilisation. Gouttières pré-chargées, préformées, prêtes à porter. Elles ne nécessitent pas de prise d'empreinte, de modèle et aucune séance au laboratoire.

**Réf. 63941** Coffret de 8 blisters avec 1 gouttière Menthe (4 pour l'arcade supérieure et 4 pour l'arcade inférieure)

avant 274,90€

A SEULEMENT  
**209,90€**



## ICON VESTIBULAIRE- 2 PATIENTS

Marque: DMG

Caractéristiques: - Aucun risque de perte de tissu sain. - Processus d'application d'usage facile en une seule séance.

Fabricant : DMG Chemisch-Pharmazeutische Fabrik GmbH - Dispositif médical : Classe IIa - Certificateur : 0482-DNV MEDCERT GMBH.

**Réf. 70106** Coffret : 2 seringues Icon-Etch x 0,45 ml. + 2 seringue Icon-Dry x 0,45 ml. + 2 seringues Icon-Infiltrant x 0,45 ml. + accessoires.

## Proclinic Expert Composite All Shades Universal



**PLUS DURABLE**

### Moins de teintes et de seringues, moins de déchets.

Simplification dans la sélection des teintes avec la garantie de résultats esthétiquement satisfaisants, contribuant ainsi à une dentisterie plus efficace, rapide et **durable**.

**2+1 OFFERT**

SOIT LA SERINGUE À

**41,30 €**

### COMPOSITE ALL SHADES UNIVERSAL

Marque: Proclinic Expert  
Caractéristiques: Boîte 1 seringue de 4 gr

**Réf. 36636** Boîte 1 seringue de 4 gr Universal All Shades

**Réf. 36637** Boîte 1 seringue de 4 gr Universal Opaque

**61,90 €**

### CARACTÉRISTIQUES TECHNIQUES

- Haute translucidité (~8% en 3mm d'épaisseur)
- Résistance à la flexion : 150 MPa
- Résistance à la compression : 479 MPa
- Charge inorganique 75% poids (53% vol)
- Temps de polymérisation: Composite All Shade 20 sec. / Opaque Universal 40 sec.
- Ne contient pas de : Hema, Tegdma, Egdma, Bis-ema, P-bisma, Badge, Mma, Ebpadma



AVANT



APRÈS

Universel et polyvalent avec une finition naturelle, offre une excellente résistance à l'usure et à la fracture.

Compatible avec les réchauffeurs de composites (une heure maximum)

Restauration de la 25 réalisée par le Dr. Carmen Miñana



Sans Bis GMA



**2+1 OFFERT**

SOIT LA SERINGUE À  
**29,27 €**

### NANO HYBRIDE SERINGUES PROCLINIC EXPERT

Marque: Proclinic Expert  
Caractéristiques: Seringue de 4 gr.  
Le composite Proclinic Expert Nanohybride convient parfaitement tant pour les restaurations antérieures que postérieures. Il comporte un agent fluorescent qui assure à la dent un aspect parfaitement naturel. De plus, sa facilité d'utilisation est particulièrement appréciée. Entièrement libre de résine BisGMA. Classe II a.

<b>Réf. 36588</b> Teinte A1	<b>Réf. 36620</b> Teinte B3	<b>Réf. 36596</b> Teinte Incisal
<b>Réf. 36589</b> Teinte A2	<b>Réf. 36594</b> Teinte C2	<b>Réf. 36597</b> Teinte Opaque universel
<b>Réf. 36590</b> Teinte A3	<b>Réf. 36621</b> Teinte C3	
<b>Réf. 36591</b> Teinte A3,5	<b>Réf. 36622</b> Teinte D3	
<b>Réf. 36592</b> Teinte A4	<b>Réf. 36595</b> Teinte Bleach	
<b>Réf. 36593</b> Teinte B2		

**56,90 € - 43,90 €**



**2+1 OFFERT**

SOIT LA BOÎTE DE 20 CAPSULES À  
**44,60 €**



Sans Bis GMA

### NANO HYBRIDE CAPSULES PROCLINIC EXPERT

Marque: Proclinic Expert  
Caractéristiques: Boîte de 20 capsules de 0,25 gr.

<b>Réf. 36580</b> Teinte A1
<b>Réf. 36581</b> Teinte A2
<b>Réf. 36582</b> Teinte A3

<b>Réf. 36583</b> Teinte A3,5
<b>Réf. 36584</b> Teinte B2
<b>Réf. 36585</b> Teinte C2
<b>Réf. 36586</b> Teinte Incisal

**66,90 €**

avant 190,90€

**A SEULEMENT 159,90€**



### RÉCHAUFFEUR COMPOSITES D\_HEATER

Marque: D\_Devices  
Caractéristiques: Seringue de 4 gr.  
Le D\_HEATER est conçu pour chauffer les composites et améliorer leurs propriétés adhésives et leur maniabilité, facilitant ainsi leur placement avec un meilleur contact avec les parois de la cavité et assurant la qualité de l'étanchéité. Design compact et facile à utiliser, les différentes configurations de température permettent de s'adapter à différents types de composites. Réglage des températures entre 40 et 70 °C.

**Réf. 30498** Unité principale et adaptateur d'alimentation



**proclinic**  
expert



avant 77,90€

**A SEULEMENT**  
**44,90€**

### ADHESIF SELF-ETCH PROCLINIC EXPERT NF

Marque: Proclinic Expert

Caractéristiques: L'adhésif automordant Proclinic Expert est un adhésif monocomposant, automordant et photopolymérisable, conçu pour assurer une forte adhésion entre les composites dentaires et les surfaces de l'émail et de la dentine. Compatible avec tous les matériaux composites photopolymérisables disponibles sur le marché, il offre des performances fiables et de haute qualité dans les procédures de restauration dentaire. Il peut être appliqué sur des surfaces humides et sèches.

- Facile à utiliser : Adhésif photopolymérisable monocomposant qui simplifie le processus d'application. Facile à appliquer en une seule étape, sans avoir besoin de mordantage préalable.
- Haute adhérence : assure une liaison durable entre le composite et l'émail/dentine, répondant à la spécification de résistance minimale de 20 MPa.
- Procédé rapide et efficace : Il s'applique sur des surfaces légèrement humides et polymérise en seulement 20 secondes.
- Polyvalence : Compatible avec la technique de mordantage la mieux adaptée à chaque situation, qu'il s'agisse de mordantage sélectif ou d'auto-mordantage. De plus, il peut être appliqué aussi bien sur des surfaces humides que sèches.
- Plus de stabilité et d'adhésion : Sa formule à base d'éthanol améliore l'infiltration dans la dentine, réduit la sensibilité à l'humidité et préserve la structure du maillage de collagène, garantissant une adhésion fiable et durable. Sans eugénol.

Réf. 78504

**proclinic**  
expert

[ 1 PRODUIT ]  
[ 1 ETAPE, 1 COUCHE ]



**A SEULEMENT**  
**87,90 €**

### ADHÉSIF UNIVERSAL PROCLINIC EXPERT

Marque: Proclinic Expert

Caractéristiques: L'adhésif universel Proclinic Expert est un adhésif monocomposant photopolymérisable de dernière génération.

Réf. 78564 1 x 5 ml.

Caractéristiques:

- Force d'adhérence élevée sur l'émail et la dentine même dans des situations de stress extrême.
- Excellentes performances avec les composites à polymérisation automatique ou à double polymérisation.

Avantages:

- Un seul produit pour tous les types de préparations cavitaires.
- Compatible avec toutes les techniques adhésives.
- Étanchéité marginale efficace et durable.
- Il peut être utilisé dans des conditions humides.
- Restaurations durables



**2 Adhésif universel Proclinic Expert =**  
**1 seringue de 4 gr Universal All Shades**  
**(Réf. 36636) OFFERT**

### Nano Flow Proclinic Expert

Votre composite le plus polyvalent

**2 + 1**  
OFFERT

SOIT LA  
BOÎTE À  
**21,94 €**



Sans Bis GMA

Marque: Proclinic Expert

Le composite Proclinic Expert Nano Flow est constitué de nano charges qui facilitent le polissage, la résistance à la compression, et ce avec libération de fluor.

Caractéristiques: Seringue de 2 x 1 gr.

Réf. 36602

Teinte A1

Réf. 36603

Teinte A2

Réf. 36604

Teinte A3

Réf. 36605

Teinte A3.5

Réf. 36623

Teinte B2

Réf. 36624

Teinte C2

Réf. 36525

Teinte bleach

Réf. 36607

Teinte opaque universel

**32,90 €**

**proclinic**  
expert



avant 29,90€

**A PARTIR DE**  
**19,90€**

### BULK FILL FLOW SERINGUES PROCLINIC EXPERT

Marque: Proclinic Expert

Caractéristiques: 1 seringue de 2 gr.

Réf. 25950

Universal

Réf. 25951

A2

29,90€ **19,90€**

Caractéristiques:

Boîte de 20 capsules de 0,25 gr.

Réf. 25952

Universal

Réf. 25953

A2

83,90€ **62,90€**

### Bulk Fill Proclinic Expert

La restauration postérieure la plus rapide

**2 + 1**  
OFFERT

SOIT LA  
SERINGUE À  
**37,93 €**

**proclinic**  
expert

**DA**  
DENTAL ADVISOR  
++++ 1/2



Marque: Proclinic Expert

Caractéristiques: Le composite Proclinic Expert Bulk Fill a la capacité de photopolymériser des incréments de 5mm en 20 s. Seringue de 4 gr. Fabricant : SDI Germany GmbH. N° ORGANISME: 0297-DQS MEDIZINPRODUKTE GMBH.

Réf. 36618

Teinte universel

**56,90 €**

## FILTEK SUPREME XTE SERINGUES

Marque: SOLVENTUM

Caractéristiques: 1 seringue de 4 gr.



	Réf.		Réf.
Filtek Supreme XTE A1 Dentine	<b>3874</b>	Filtek Supreme XTE C2 Body	<b>7128</b>
Filtek Supreme XTE A2 Dentine	<b>7112</b>	Filtek Supreme XTE C3 Body	<b>7129</b>
Filtek Supreme XTE A3 Dentine	<b>7195</b>	Filtek Supreme XTE D2 Body	<b>7130</b>
Filtek Supreme XTE A4 Dentine	<b>7113</b>	Filtek Supreme XTE W Body	<b>7131</b>
Filtek Supreme XTE B3 Dentine	<b>7115</b>	Filtek Supreme XTE XW Body	<b>71675</b>
Filtek Supreme XTE C4 Dentine	<b>7116</b>	Filtek Supreme XTE A1 Email	<b>7132</b>
Filtek Supreme XTE W Dentine	<b>7118</b>	Filtek Supreme XTE A2 Email	<b>7133</b>
Filtek Supreme XTE A1 Body	<b>7119</b>	Filtek Supreme XTE A3 Email	<b>7134</b>
Filtek Supreme XTE A2 Body	<b>7120</b>	Filtek Supreme XTE B1 Email	<b>7135</b>
Filtek Supreme XTE A3 Body	<b>7121</b>	Filtek Supreme XTE B2 Email	<b>7136</b>
Filtek Supreme XTE A3,5 Body	<b>7122</b>	Filtek Supreme XTE D2 Email	<b>7137</b>
Filtek Supreme XTE A4 Body	<b>7123</b>	Filtek Supreme XTE W Email	<b>7138</b>
Filtek Supreme XTE B1 Body	<b>7124</b>	Filtek Supreme XTE Translucide gris	<b>7139</b>
Filtek Supreme XTE B2 Body	<b>7125</b>	Filtek Supreme XTE Translucide clair	<b>3868</b>
Filtek Supreme XTE B3 Body	<b>7126</b>	Filtek Supreme XTE Translucide ambre	<b>3999</b>
Filtek Supreme XTE C1 Body	<b>7127</b>	Filtek Supreme XTE XW Email	<b>38681</b>

**80**,90€

## FILTEK SUPREME XTE CAPSULES

Marque: SOLVENTUM

Boîte de 10 capsules de 0,25 gr.

	Réf.
Filtek Supreme XTE A1 Email	<b>7161</b>
Filtek Supreme XTE A2 Email	<b>7162</b>
Filtek Supreme XTE A3 Email	<b>7163</b>
Filtek Supreme XTE B1 Email	<b>7164</b>
Filtek Supreme XTE B2 Email	<b>7165</b>
Filtek Supreme XTE D2 Email	<b>7166</b>
Filtek Supreme XTE W Email	<b>7167</b>
Filtek Supreme XTE A1 Dentine	<b>7458</b>
Filtek Supreme XTE A2 Dentine	<b>7142</b>
Filtek Supreme XTE A3 Dentine	<b>71181</b>
Filtek Supreme XTE A4 Dentine	<b>7143</b>
Filtek Supreme XTE B3 Dentine	<b>7145</b>
Filtek Supreme XTE C4 Dentine	<b>7146</b>

**61**,90€

Boîte de 20 capsules de 0,25 gr.

	Réf.
Filtek Supreme XTE Universal	<b>38680</b>
Filtek Supreme XTE Translucide	<b>71672</b>
Filtek Supreme XTE A1 Body	<b>7148</b>
Filtek Supreme XTE A2 Body	<b>7149</b>
Filtek Supreme XTE A3 Body	<b>7150</b>
Filtek Supreme XTE A3,5 Body	<b>7151</b>
Filtek Supreme XTE A4 Body	<b>7152</b>
Filtek Supreme XTE A6 Body	<b>82562</b>
Filtek Supreme XTE B1 Body	<b>7153</b>
Filtek Supreme XTE B2 Body	<b>7154</b>
Filtek Supreme XTE B3 Body	<b>7155</b>
Filtek Supreme XTE C1 Body	<b>7156</b>
Filtek Supreme XTE C2 Body	<b>7157</b>
Filtek Supreme XTE C3 Body	<b>7158</b>
Filtek Supreme XTE D2 Body	<b>7159</b>
Filtek Supreme XTE W Body	<b>7160</b>
Filtek Supreme XTE XWB Body	<b>71673</b>

**107**,90€

**8+4\***  
OFFERTS

## FILTEK UNIVERSAL RESTORATIVE SERINGUES

Marque: SOLVENTUM

Caractéristiques: 1 seringue de 4 gr.

<b>Réf. 25371</b> Teinte A1	<b>Réf. 25376</b> Teinte B1
<b>Réf. 25372</b> Teinte A2	<b>Réf. 25377</b> Teinte B2
<b>Réf. 25373</b> Teinte A3	<b>Réf. 25378</b> Teinte D3
<b>Réf. 25374</b> Teinte A3,5	<b>Réf. 25379</b> Teinte Extra Blanche
<b>Réf. 25375</b> Teinte A4	<b>Réf. 25392</b> Opaquer Rose

## FILTEK UNIVERSAL RESTORATIVE CAPSULES

Caractéristiques: 20 capsules de 0,2 gr.

<b>Réf. 25382</b> Teinte A1	
<b>Réf. 25383</b> Teinte A2	<b>Réf. 25387</b> Teinte B1
<b>Réf. 25384</b> Teinte A3	<b>Réf. 25388</b> Teinte B2
<b>Réf. 25385</b> Teinte A3,5	<b>Réf. 25389</b> Teinte D3
<b>Réf. 25386</b> Teinte A4	<b>Réf. 25390</b> Teinte Extra Blanche

**89**,90€



## FILTEK SUPREME FLOW CAPSULES

Marque: SOLVENTUM

Caractéristiques: 20 capsules

## FILTEK SUPREME FLOW

Caractéristiques: 2 seringue de 2

<b>Réf. 72950</b> A1	<b>Réf. 72956</b> B2
<b>Réf. 72951</b> A2	<b>Réf. 72957</b> C2
<b>Réf. 72952</b> A3	<b>Réf. 72958</b> D2
<b>Réf. 72953</b> A3,5	<b>Réf. 72959</b> OA3
<b>Réf. 72954</b> A4	<b>Réf. 72960</b> W
<b>Réf. 72955</b> B1	<b>Réf. 72961</b> XW

**92**,90€

**8+4\***  
OFFERTS



## FILTEK ONE BULK FILL CAPSULES

Marque: SOLVENTUM

Caractéristiques: 20 capsules de 0,2 gr.

<b>Réf. 25360</b> A1
<b>Réf. 25361</b> A2
<b>Réf. 25362</b> A3
<b>Réf. 25363</b> B1

## FILTEK ONE BULK FILL SERINGUES

Caractéristiques: 1 seringue de 4 gr

<b>Réf. 25365</b> A1
<b>Réf. 25366</b> A2
<b>Réf. 25367</b> A3
<b>Réf. 25368</b> B1

**85**,90€

**8+4\***  
OFFERTS

Dispositif(s) Médical(aux) de classe II selon la Directive 93/42 CEE. Marquage CE0123.3M Deutschland GmbH, Allemagne. Lire attentivement les informations figurant sur l'emballage (ou notice) avant toute utilisation. Distribué par 3M France, 95006 Cergy-Pontoise Cedex. Offres valides du 1er avril au 30 juin 2025, les gratuités seront envoyées à votre cabinet par 3M (Hors Dom Tom)

Conçu pour un large éventail d'indications et de techniques, 3M™ Filtek™ Supreme Flowable Restorative offre une résistance à l'usure et une rétention du poli durables. Ce composite polyvalent vous permet de créer des restaurations dentaires qui répondent aux attentes élevées grâce notamment à une gamme de 12 teintes formulées pour correspondre aux teintes Body de 3M™ Filtek™ Universal Restorative et de 3M™ Filtek™ Supreme XTE Universal.



NOUVEAUTÉ

8+4\*  
OFFERTS

# FILTEK EASY MATCH SERINGUES

Marque: SOLVENTUM

- Caractéristiques:
- Choix de teinte simplifié pour des restaurations mono-teinte, en antérieur et en postérieur
  - Trois teintes seulement (Bright, Natural et Warm\*) pour correspondre aux teintes classiques du teintier VITA
  - Une opacité qui s'adapte naturellement et qui présente une translucidité similaire à celle de l'émail, si besoin, notamment sur le chanfrein et le bord incisif
  - Excellentes rétention du poli et correspondance de teinte
  - Excellentes résistances mécanique et à l'usure
  - Consistance ferme
  - Incorpore la même nanotechnologie que celle contenue dans les composites phares de la gamme 3M™ Filtek™
- I seringue de 4 g

Réf. 75662 Bright  
Réf. 75663 Natural  
Réf. 75664 Warm



90,90€

Dispositif(s) Médical(aux) de classe II a selon la Directive 93/42 CEE. Marquage CE0123.3M Deutschland GmbH, Allemagne. Lire attentivement les informations figurant sur l'emballage (ou notice) avant toute utilisation. Distribué par 3M France, 95006 Cergy-Pontoise Cedex. Offres valides du 1er avril au 30 juin 2025, les gratuits seront envoyées à votre cabinet par 3M (Hors Dom Tom)

NOUVEAUTÉ

8+4\*  
OFFERTS


# FILTEK EASY MATCH CAPSULES

Marque: SOLVENTUM

- Caractéristiques:
- Choix de teinte simplifié pour des restaurations mono-teinte, en antérieur et en postérieur
  - Trois teintes seulement (Bright, Natural et Warm\*) pour correspondre aux teintes classiques du teintier VITA
  - Une opacité qui s'adapte naturellement et qui présente une translucidité similaire à celle de l'émail, si besoin, notamment sur le chanfrein et le bord incisif
  - Excellentes rétention du poli et correspondance de teinte
  - Excellentes résistances mécanique et à l'usure
  - Consistance ferme
  - Incorpore la même nanotechnologie que celle contenue dans les composites phares de la gamme 3M™ Filtek™

Réf. 75659  
Réf. 75660  
Réf. 75661

90,90€

3+1\*  
OFFERTS


# SCOTCHBOND UNIVERSAL PLUS

Marque: SOLVENTUM

Caractéristiques: L'adhésif Scotchbond Universal Plus fait évoluer la gamme des adhésifs universels. Il conserve tous les avantages de l'adhésif original Scotchbond Universal tout en offrant un contrôle et une prévisibilité accrues, car un bon adhésif ne se mesure pas uniquement à sa force d'adhésion. Radio-opacité accrue. Scelle et adhère à la dentine affectée par les caries.

Réf. 74978 Scotchbond Universal Plus, flacon de 5 ml.  
41294

149,90€

L'adhésif 3M™ Scotchbond™ Universal Plus conserve tous les avantages de l'adhésif original 3M™ Scotchbond™ Universal tout en offrant un contrôle et une prévisibilité accrues. Il offre une haute force d'adhésion à tous les substrats dentaires, colle et scelle la dentine affectée par les caries pour favoriser une dentisterie peu invasive et ne présente pratiquement pas de sensibilité post-opératoire.



A SEULEMENT  
**48,90€**

### G AENIAL UNIVERSAL INJECTABLE

Marque: GC

Caractéristiques: Composite de restauration pour toutes les classes de cavité sans limitation de taille. Remontées de marge et petites caries de cuspidés, sans retouches.  
1 seringue de 1ml, 1.7 gr. + 10 embouts flexibles.

Réf. 93759	A1	Réf. 93767	JE
Réf. 93760	A2	Réf. 93769	XBW
Réf. 93761	A3	Réf. 93770	B2
Réf. 93762	A3,5	Réf. 93771	CV
Réf. 93763	A4	Réf. 93772	CVD
Réf. 93764	B1	Réf. 93773	AO1
Réf. 93765	AO2	Réf. 93774	BW
Réf. 93766	AO3	Réf. 93775	AE



### G-AENIAL A'CHORD SERINGUES

Marque: GC

Caractéristiques: Seringue de 2,1ml (4 gr.)

Réf. 93813	Teinte A2
Réf. 93814	Teinte A3
Réf. 93815	Teinte A3,5
Réf. 93816	Teinte A4
Réf. 93817	Teinte A5
Réf. 93818	Teinte A6
Réf. 93819	Teinte AO1
Réf. 93820	Teinte AO2
Réf. 93821	Teinte AO3
Réf. 93822	Teinte JE
Réf. 93823	Teinte AE
Réf. 93824	Teinte BW
Réf. 93825	Teinte BOW

**72,90€**

**4+1 ou 10+3\***  
OFFERT OFFERTS



### G-AENIAL A'CHORD UNITIPS

Caractéristiques: Unitips 15 x 0,16 ml.

Réf. 93826	Teinte A1
Réf. 93827	Teinte A2
Réf. 93828	Teinte A3
Réf. 93829	Teinte A3,5
Réf. 93830	Teinte A4
Réf. 93831	Teinte A5
Réf. 93832	Teinte A6
Réf. 93833	Teinte AO1
Réf. 93834	Teinte AO2
Réf. 93835	Teinte AO3
Réf. 93836	Teinte JE
Réf. 93837	Teinte AE
Réf. 93838	Teinte BW
Réf. 93839	Teinte BOW

**75,90€**

### G-AENIAL SERINGUES

Marque: GC

Caractéristiques: G-aenial, COMPOSITE pour les adeptes du systèmes Vita\*, en mono teinte ou en stratification. Sans Bis-GMA - Stabilité de la teinte dans le temps - Manipulation aisée - Photomimétisme bluffant.

Seringue de 4,7 gr. Antérieur

Réf. 93644	Teinte XBW	Réf. 93655	Teinte CV
Réf. 93645	Teinte Bw	Réf. 93656	Teinte CVD
Réf. 93646	Teinte A1	Réf. 93657	Teinte AO2
Réf. 93647	Teinte A2	Réf. 93658	Teinte AO3
Réf. 93648	Teinte A3	Réf. 93659	Teinte AO4
Réf. 93649	Teinte A3,5	Réf. 93660	Teinte JE
Réf. 93650	Teinte A4	Réf. 93661	Teinte AE
Réf. 93651	Teinte B1	Réf. 93662	Teinte TE
Réf. 93652	Teinte B2	Réf. 93663	Teinte IE
Réf. 93653	Teinte B3	Réf. 93664	Teinte SE
Réf. 93654	Teinte C3	Réf. 93665	Teinte CVE



Seringue de 4,7 gr. Postérieur

Réf. 93666	Teinte P-A1	Réf. 93669	Teinte P-A3,5
Réf. 93667	Teinte P-A2	Réf. 93670	Teinte P-JE
Réf. 93668	Teinte P-A3	Réf. 93671	Teinte P-IE

**78,90€**

### G-AENIALUNITIPS

Marque: GC

Caractéristiques: G-aenial, COMPOSITE pour les adeptes du systèmes Vita\*, en mono teinte ou en stratification. Sans Bis-GMA - Stabilité de la teinte dans le temps - Manipulation aisée - Photomimétisme bluffant

Caractéristiques:

Unitips Antérieur

Réf. 93680	Teinte A1. 20 u.
Réf. 93681	Teinte A2. 20 u.
Réf. 93683	Teinte A3. 20 u.
Réf. 93683	Teinte A4. 20 u.
Réf. 93684	Teinte A5. 20 u.
Réf. 93687	Teinte A6. 20 u.
Réf. 93692	Teinte A7. 20 u.
Réf. 93693	Teinte A8. 20 u.

Caractéristiques:  
Unitips Postérieur

Réf. 93694	Teinte CVE. 20 u.
Réf. 93695	Teinte CVE. 20 u.
Réf. 93696	Teinte CVE. 20 u.
Réf. 93697	Teinte CVE. 20 u.
Réf. 93698	Teinte CVE. 20 u.
Réf. 93699	Teinte CVE. 20 u.



**102,90€**



### G-PREMIO BOND PACK

Marque: GC

Caractéristiques: En flacon ou unidoses, compatible avec tous les modes de mordantage. Adhésif universel monocomposant photopolymérisable. Adhésif universel en un seul flacon, compatible avec tous les modes de mordantage, utilisable non seulement pour le collage direct, mais aussi dans les cas de réparations ou de traitement de l'hypersensibilité.

Réf. E25I Le Tri Pack (3x5ml)

293,90€

### G-PREMIO BOND FLACON

Marque: GC

Caractéristiques: En flacon ou unidoses, compatible avec tous les modes de mordantage.

Réf. 83704 Recharge flacon de 5 ml

113,90€

Dispositifs médicaux Classe IIa pour soins dentaires réservés aux professionnels de santé, non remboursés par la sécurité sociale. Lire attentivement les instructions figurant dans la notice. Fabricant : GC Europe N.V. Dispositif médical: Classe IIa. Certificateur n°2797-BSI GROUP THE NETHERLANDS B.V.\*Gratuités envoyées par GCF la moins chère est offerte. Offres valides jusqu'au 30 juin.

A SEULEMENT  
194,90€



### EQUIA FORTE HT

Marque: GC

Système de restauration long terme à verre hybride de haute densité

Caractéristiques: Boîte de 50 capsules x 0,4 gr.

Réf. Equia forte HT A1

Réf. 83729 Equia forte HT A2

Réf. 83731 Equia forte HT A3.5

Réf. 83730 Equia forte HT A3

Réf. 83732 Equia forte HT B1

Réf. 83733 Equia forte HT B2

Réf. 83734 Equia forte HT B3

Réf. 83735 Equia forte HT C4



### FUJI IX GP FAST

Marque: GC

Caractéristiques: Boîte de 50 capsules.

Réf. 4619 Teinte A2

Réf. 4647 Teinte A3

Réf. 96925 Teinte A3.5

179,90€

4+1 ou 10+3\*  
OFFERT OFFERTS



### EVER X FLOW

Marque: GC

Caractéristiques: Composite fluide fibro-renforcé pour substitut dentinaire : • Effet de renforcement des fibres contre le risque de fracture • Une thixotropie parfaite pour un placement et une adaptation faciles • Excellents résultats esthétiques avec la teinte Dentine

Réf. 46179 1 seringue x 2 ml (3,7 gr) Bulk

Réf. 46180 1 seringue x 2 ml (3,7 gr) Dentine

76,90€



x 3 Offert 1 Applier IV\*



## TETRIC EVOCERAM SERINGUE

Marque: Ivoclar Vivadent

Caractéristiques: Seringue de 3g

<b>Réf. 9005</b>	Teinte A1	<b>Réf. 9012</b>	Teinte C1
<b>Réf. 9008</b>	Teinte A3.5	<b>Réf. 9013</b>	Teinte C2
<b>Réf. 9009</b>	Teinte A4	<b>Réf. 9014</b>	Teinte C3
<b>Réf. 90232</b>	Teinte B1	<b>Réf. 90140</b>	Teinte D2
<b>Réf. 9010</b>	Teinte B2	<b>Réf. 9015</b>	Teinte D3
<b>Réf. 9011</b>	Teinte B3		
<b>Réf. 90231</b>	Teinte A2 Dentin		
<b>Réf. 9016</b>	Teinte A3.5 Dentin		
<b>Réf. 9017</b>	Teinte A4 Dentin		
<b>Réf. 9018</b>	Teinte B2 Dentin	<b>Réf. 9006</b>	Teinte A2
<b>Réf. 9019</b>	Teinte T	<b>Réf. 9007</b>	Teinte A3
<b>Réf. 9021</b>	Teinte Bleach L		
<b>Réf. 9020</b>	Teinte Bleach XL		
<b>Réf. 9023</b>	Teinte Bleach M		
<b>Réf. 9022</b>	Teinte Bleach I		

**81,60€**

**87,30€**

**76,50€**



## TETRIC EVOCERAM CAVIFIL

Marque: Ivoclar Vivadent

Caractéristiques: 20 x 0,2 g.

<b>Réf. 9045</b>	Teinte A1	<b>Réf. 9051</b>	Teinte B3
<b>Réf. 9048</b>	Teinte A3.5	<b>Réf. 9053</b>	Teinte C2
<b>Réf. 9049</b>	Teinte A4	<b>Réf. 9054</b>	Teinte C3
<b>Réf. 36750</b>	Teinte B1	<b>Réf. 82572</b>	Teinte D2
<b>Réf. 9050</b>	Teinte B2	<b>Réf. 9056</b>	Teinte D3
<b>Réf. 9057</b>	Teinte A3.5 Dentin		
<b>Réf. 9058</b>	Teinte A4 Dentin		
<b>Réf. 9059</b>	Teinte B2 Dentin		
<b>Réf. 9060</b>	Teinte T		
<b>Réf. 9061</b>	Teinte Bleach L		
<b>Réf. 97620</b>	Teinte Bleach XL		
<b>Réf. 97635</b>	Bleach M		
<b>Réf. 9046</b>	Teinte A2		
<b>Réf. 9047</b>	Teinte A3		

**119,64€**

**112,20€**

**5+1\***  
OFFERTS



## TETRIC EVOFLOW SERINGUES

Marque: Ivoclar-Vivadent

Caractéristiques: 1 seringue de 2 g

<b>Réf. 9073</b>	Teinte A3,5D
<b>Réf. 9074</b>	Teinte Bleach XL
<b>Réf. 9075</b>	Teinte Bleach L
<b>Réf. 9077</b>	Teinte Bleach M
<b>Réf. 79416</b>	Teinte B1
<b>Réf. 90675</b>	Teinte A2 D
<b>Réf. 9066</b>	Teinte A1
<b>Réf. 9067</b>	Teinte A2
<b>Réf. 9068</b>	Teinte A3
<b>Réf. 9069</b>	Teinte A3,5
<b>Réf. 9071</b>	Teinte B3
<b>Réf. 9070</b>	Teinte A4
<b>Réf. 9072</b>	Teinte T

**A SEULEMENT**  
**49,14€**



**A SEULEMENT**  
**119,90€**

## ADHESE UNIVERSAL KIT

Marque: Ivoclar-Vivadent

Caractéristiques: Boîte contenant: 1 VivaPen x 2 ml. + 100 canules + 20 housses protectrices.

**Réf. 65940**



**A SEULEMENT**  
**77,90€**

## ADHESE UNIVERSAL VIVAPEN 1 X 2 ML

Marque: Ivoclar-Vivadent

Caractéristiques: Boîte contenant: 1 VivaPen x 2 ml.

**Réf. 65941**



**A SEULEMENT**  
**45,90€**

## CANULES VIVAPEN

Marque: Ivoclar-Vivadent

Caractéristiques: Boîte de 100 u

**Réf. 23909**





avant -339,00€  
A SEULEMENT  
**293,90€**

## COFFRET TENONS ENDOCLICK CYLINDRO CONIQUES

Marque: Endo-click

Caractéristiques: Coffret de 220 tenons cylindro-coniques. Contenu : 10 Tenons cyl.con. calci 9,5mm blanc, 10 Tenons cyl.con.calci 9,5mm jaune, 20 Tenons cyl.con.calci 11,4mm blanc, 20 Tenons cyl.con.calci 11,4mm jaune, 20 Tenons cyl.con.calci 11,5mm rouge, 20 Tenons cyl.con.calci 13,4mm rouge, 20 Tenons cyl.con.calci 13,5mm bleu. + 10 Tenons cyl.con.inox 9,5mm blanc, 10 Tenons cyl.con.inox 9,5mm jaune, 20 Tenons cyl.con.inox 11,4mm blanc, 20 Tenons cyl.con.inox 11,4mm jaune, 20 Tenons cyl.con.inox 11,5mm rouge, 20 Tenons cyl.con.inox 13,4mm rouge, 20 Tenons cyl.con.inox 13,5mm bleu + 1 Foret S2 cyl.con 1,0 mm Violet, 2 Forets. 9,5mm 1,2mm blanc, 2 Forets cyl.con. 9,5mm 1,3mm jaune, 2 Forets cyl.con. 11,5mm 1,4mm rouge, 2 Forets cyl.con. 11,5mm 1,4mm rouge, 1 Foret cyl.con. 13,5mm 1,5mm bleu

Réf. 79461



avant -54,00€  
A PARTIR DE  
**29,90€**

## TENONS ENDOCLICK CYLINDRO CONIQUES INOX

Marque: Endo-click

Caractéristiques: Blister de 20 u.

Réf. 74335 9,5mm blanc (20u)  
Réf. 74336 9,5mm jaune (20u)  
Réf. 74337 11,4mm blanc (20u)  
Réf. 74338 11,4mm jaune (20u)  
Réf. 74339 11,5mm rouge (20u)  
Réf. 74340 13,4mm rouge (20u)  
Réf. 74341 13,5mm bleu (20u)  
Réf. 74342 15,5mm vert (20u)  
Réf. 74343 17,5mm noir (20u)

-54,00€ x 3 u. **33,90€**  
-54,00€ x 6 u. **29,90€**

"Tenons Cylindro-coniques inox Endo-Click, en boîte de 20 pièces :

- La tête spécifique du tenon permet un clipsage dans le matériau à empreintes.
  - La tête permet aussi un repositionnement qui conserve parfaitement la position d'origine.
  - Sa forme évite tout risque de déchirements en cas d'effort important lors du retrait de l'empreinte.
- Fabricant: Hangzhou Yinuowei TechnologyCo., Ltd. Dispositif médical Classe IIa. Certicateur : 0197-TÜV RHEINLAND LGA PRODUCTS GMBH"



avant -54,00€  
A PARTIR DE  
**29,90€**

## TENONS ENDOCLICK CYLINDRO CONIQUES CALCINABLES

Marque: Endo-click

Caractéristiques: Blister de 40 u.

Réf. 74326 9,5mm blanc (40u)  
Réf. 74327 9,5mm jaune (40u)  
Réf. 74328 11,4mm blanc (40u)  
Réf. 74329 11,4mm jaune (40u)  
Réf. 74330 11,5mm rouge (40u)  
Réf. 74331 13,4mm rouge (40u)  
Réf. 74332 13,5mm bleu (40u)  
Réf. 74333 15,5mm vert (40u)  
Réf. 74334 17,5mm noir (40u)

-54,00€ x 3 u. **33,90€**  
-54,00€ x 6 u. **29,90€**

"Tenons Cylindro-coniques calcinables Endo-Click, en boîte de 40 pièces :

- La tête spécifique du tenon permet un clipsage dans le matériau à empreintes.
  - La tête permet aussi un repositionnement qui conserve parfaitement la position d'origine.
  - Sa forme évite tout risque de déchirements en cas d'effort important lors du retrait de l'empreinte.
  - La combustion est rapide, sans déchets et sans dilation.
- Fabricant: Hangzhou Yinuowei TechnologyCo., Ltd. Dispositif médical Classe I"



avant -65,00€  
A SEULEMENT  
**56,90€**

## FORETS ENDOCLICK CYLINDRO CONIQUES

Marque: Endo-click

Caractéristiques: Blister de 4 u.

Réf. 74358 9,5mm 1,2mm blanc (4u)  
Réf. 74359 9,5mm 1,3mm jaune (4u)  
Réf. 79412 11,5mm 1,4mm rouge (4u)  
Réf. 79413 13,5mm 1,5mm bleu (4u)  
Réf. 79414 15,5mm 1,6mm vert (4u)  
Réf. 79415 17,5mm 1,7mm noir (4u)

Forets Cylindro-coniques Endo-Click, en boîte de 4 pièces de couleurs/tailles assorties. Pour une utilisation avec les tenons cylindro-coniques associés. Tous les forets présentent un ou plusieurs traits de profondeur, ce qui permet de forer jusqu'à la longueur du tenon adapté. Ils présentent également un code couleur sur le manche, ce qui permet d'identifier et choisir facilement le foret. Fabricant: Hangzhou Yinuowei TechnologyCo., Ltd. Dispositif médical Classe IIa. Certicateur : 0197-TÜV RHEINLAND LGA PRODUCTS GMBH.

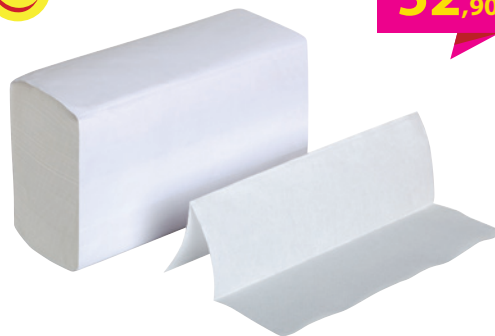


avant 39,90€  
A SEULEMENT  
**29,90 €**

### PROTECTIONS LAMPES BIODÉGRADABLES

Marque: Medistock  
Caractéristiques: Housses de protection biodégradables pour lampes LED. Tailles: 28 cm. de long x 4,8 cm. de large.  
Compatibles avec la lampe LED de polymérisation Proclinic Expert.

Réf. 37010 Pack de 500 u



avant 71,90€  
A SEULEMENT  
**52,90 €**

### ESSUIE MAINS EN Z

Marque: Bestdent  
Caractéristiques: Essuie-mains pliés qui grâce à sa taille permet un bon séchage des mains.  
2 couches.  
Taille Déplié : 21,6 x 23cm  
Taille Plié : 7,2 x 23cm  
Produit biologique certifié avec le sceau Ecolabel.  
\* Le sceau Ecolabel est une garantie de fabrication responsable avec l'environnement à toutes les étapes du cycle de vie du produit.

Réf. 78507 3750 u (25 paquets x 150 essuie-mains)



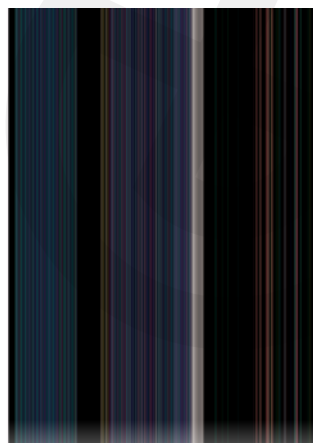
avant 39,90€  
A SEULEMENT  
**33,90 €**

### PLATEAUX ECO BIODÉGRADABLES

Marque: Larident  
Caractéristiques: Carton de 100 u. Totalement biodégradables

Réf. 68576

Plateaux à usage unique en PLA ou en acide polylactique, un polymère d'origine végétale (dérivé du amidon de maïs) complètement biodégradable: 90% en 60 jours et complètement en 90 jours. Coloration haute résistance et transparente. Le PLA est transparent, brillant, rigide et constitue le premier polymère avec un impact nul comparé à l'émission de CO2. Ces plateaux en PLA sont produits à partir de sources renouvelables et offrent une alternative aux polymères dérivés du pétrole.



avant 54,90€  
A SEULEMENT  
**44,90€**

### ALGITRAY BIODÉGRADABLE

Marque: Zhermack  
Caractéristiques: Algitray Biodégradable est un détergent sans phosphate ni tensioactif destiné à éliminer les résidus d'alginate de tous types. Algitray Biodégradable contient jusqu'à 98% d'ingrédients biodégradables et, par conséquent, est classé comme non dangereux pour l'environnement et les utilisateurs.

Réf. 59484 1 Kg.



avant 179,90€  
A SEULEMENT  
**149,90 €**

### Gobelets Colorés

Marque: Medistock  
Caractéristiques: Gobelets en papier recyclable en blanc.  
Capacité: 200 ml. Hauteur: 8 cm.

Réf. 37290 Blancs. Capacité: 200 ml. Hauteur: 8 cm. 3.000 u.  
Réf. 55125 Bleu . Capacité: 200 ml. Hauteur: 8 cm. 3.000 u.  
Réf. 55126 Bleu foncé. Capacité: 200 ml. Hauteur: 8 cm. 3.000 u.  
Réf. 55127 Lavande . Capacité: 200 ml. Hauteur: 8 cm. 3.000 u.  
Réf. 55128 Orange . Capacité: 200 ml. Hauteur: 8 cm. 3.000 u.  
Réf. 55129 Rose. Capacité: 200 ml. Hauteur: 8 cm. 3.000 u.  
Réf. 55130 Vert clair. Capacité: 200 ml. Hauteur: 8 cm. 3.000 u.  
Réf. 55131 Assortis. Capacité: 200 ml. Hauteur: 8 cm. 3.000 u.



avant 11,90€

A SEULEMENT  
**6,90€\***

### GANTS LATEX SS POUFRE BESTDENT

Marque: Bestdent

Caractéristiques: Boîte de 100 u. Gants latex sans poudre.  
Correspondent à la norme EN ISO 374-5:2016.

Gants latex sans poudre. Correspondent à la norme EN ISO 374-5:2016. Fabricant: TOP GLOVE SDN BHD. Dispositif médical : Classe I.

**Réf. 23659** XL Taille 9/10  
**Réf. 23654** L Taille 8/9  
**Réf. 23655** M Taille 7/8  
**Réf. 23656** S Taille 6/7  
**Réf. 23657** X-S Taille 5/6



avant 14,90€

A SEULEMENT  
**9,90€\***

### GANTS MENTHOLÉS SS POUFRE NID D'ABEILLE

Marque: Bestdent

Caractéristiques: Gants latex sans poudre au parfum de menthe avec texture en nid d'abeille pour une meilleure préhension. Conformés aux normes ASTM D3578, EN 455-1-2-3-4. Grammage : 7.2g. Fabricant: MAXTER GLOVE MANUFACTURING SDN BHD. Dispositif médical : Classe I.

**Réf. 44250** L Taille 8/9  
**Réf. 44251** M Taille 7/8  
**Réf. 44252** S Taille 6/7  
**Réf. 44253** X-S Taille 5/6



avant 15,90€

A SEULEMENT  
**9,90€\***

### GANTS LATEX SS POUFRE NID D'ABEILLE

Marque: Bestdent

Caractéristiques: "Gants latex non poudrés avec texture nid d'abeille pour une meilleure préhension. Conformés aux normes ASTM D3578, EN 455-1-2-3-4. Grammage : 7.2g. Fabricant : MAXTER GLOVE MANUFACTURING SDN BHD. Dispositif médical : Classe I."

**Réf. 57960** L Taille 8/9  
**Réf. 57961** M Taille 7/8  
**Réf. 57962** S Taille 6/7  
**Réf. 57963** X-S Taille 5/6

NOUVEAUTÉ



avant 20,90€

A SEULEMENT  
**9,90€\***

### GANTS LATEX SANS POUFRE MICRO-TOUCH

Marque: Ansell

Caractéristiques: Boîte de 100u. Gants en latex blanc non poudrés.

Caractéristiques et avantages :

- Facile à mettre et à enlever : la doublure intérieure en polyacrylate réduit la friction pour un enfilage et un retrait faciles.

- La formulation en latex de caoutchouc naturel et l'épaisseur optimisée offrent des niveaux élevés d'élasticité, de flexibilité, de sensibilité et de confort.
- Ils sont conformes aux réglementations CE 0493, Catégorie III, Règlement sur les dispositifs médicaux (UE) 2017/745 Classe I, EN 16523-1, EN 421:2010, EN 455-1-4, EN ISO 21420:2020, EN ISO 374-1:2016, EN ISO 374-5:2016, ISO 11193-1:2008, ISO 9001, ISO 10993-10:2010, ISO 13484

**Réf. 14545** XL Taille 9/10  
**Réf. 14544** L Taille 8/9  
**Réf. 14543** M Taille 7/8  
**Réf. 14542** S Taille 6/7  
**Réf. 14541** X-S Taille 5/6

NOUVEAUTÉ



avant 15,90€

A SEULEMENT  
**12,90€\***

### GANTS LATEX SANS POUFRE NOIR DRAGON

Marque: Medistock

Caractéristiques: Boîte de 100u. Gants latex noir non poudrés, avec surface micro-rugueuse, haute sensibilité tactile, plus grande élasticité et résistance lors des examens.

Conformes aux normes ASTM D3578 et EN 455-1 / EN 455-2 / EN 455-3 et EN 455-4.

**Réf. 55075** XL Taille 9/10  
**Réf. 55074** L Taille 8/9  
**Réf. 55069** M Taille 7/8  
**Réf. 55068** S Taille 6/7  
**Réf. 55067** X-S Taille 5/6



avant 15,90€

A SEULEMENT  
**7,90€\***

### GANTS LATEX SANS POUFRE PROCLINIC

Marque: Proclinc

Caractéristiques: Gants latex sans poudre avec surface micro texturée. Conformés aux normes ASTM D3578, EN 455-1-2-3-4. Grammage: 6,2g. Boîte de 100u.

Gants latex sans poudre avec surface micro texturée. Conformés aux normes ASTM D3578, EN 455-1-2-3-4. Grammage: 6,2g. Fabricant: TOP GLOVE SDN BHD. Dispositif médical : Classe I.

**Réf. 55010** L Taille 8/9  
**Réf. 55020** M Taille 7/8  
**Réf. 55030** S Taille 6/7  
**Réf. 55040** X-S Taille 5/6



avant 21,90 €

A SEULEMENT  
**11,90 €\***

## GANTS NITRILE SANS POUDRE BLANC

Marque: Ansell  
Caractéristiques: Boîte de 100u. Gants nitrile blanc non poudrés avec doigts texturés.  
Caractéristiques et avantages :  
- Plus grande sensibilité tactile : Grâce à sa conception légère, ce gant offre un toucher et une dextérité améliorés.  
- Risque d'allergie réduit : le matériau en nitrile prévient les allergies de type I (latex).  
- Prise en main sécurisée : le bout des doigts texturé assure une manipulation sûre des instruments médicaux.

- Facile à mettre et à enlever : la doublure intérieure en polymère réduit la friction pour un enfilage et un retrait faciles.  
- Ils sont conformes aux normes ASTM D6319, CE 0493, Catégorie III, Règlement sur les dispositifs médicaux (UE) 2017/745 Classe I, EN 455 I-4, EN 421:2010, EN ISO 21420:2020, EN ISO 374-1:2016, EN ISO 374-5:2016, ISO 9001, ISO 10993-10:2002, ISO 13484

**Réf. I4540** XL Taille 9/10  
**Réf. I4539** L Taille 8/9  
**Réf. I4538** M Taille 7/8  
**Réf. I4537** S Taille 6/7  
**Réf. I4536** X-S Taille 5/6



avant 20,90 €

A SEULEMENT  
**9,90 €\***

## GANTS NITRILE BLEUS SANS POUDRE 5G

Marque: Proclinc  
Caractéristiques: "Gants Nitrile microtexturés non poudrés. Couleur bleue. Grande résistance aux perforations. Haut niveau de protection, de qualité et de sensibilité.  
Minimisent les allergies potentielles induites par la poussière des gants en latex conventionnels, ce qui en fait la meilleure alternative au latex.  
Conformes à la réglementation EN ISO 374-1:2016 (Lv: 1, 2, 5, 6) Gants de protection contre les produits chimiques et à la réglementation EN ISO 374-5:2016 Gants de protection contre les virus.  
Poids : 5 g.

**Réf. 85436** Boîte de 100u L Taille 8/9  
**Réf. 85435** Boîte de 100u M Taille 7/8  
**Réf. 85434** Boîte de 100u S Taille 6/7  
**Réf. 85433** Boîte de 100u X-S Taille 5/6



avant 17,90 €

A SEULEMENT  
**8,90 €\***

## GANTS NITRILE FANCY ORANGE

Marque: Unigloves  
Caractéristiques: Gants nitrile sans latex avec finition chlorée pour une facilité d'utilisation et un confort optimal ; sans poudre pour éviter le dessèchement des mains et conçus pour une utilisation en dentisterie. Couleur orange. Ces gants nitrile de qualité médicale, sans latex, réduisent les risques d'allergies au latex (sensibilité de type I) et minimisent la contamination, pour une utilisation facile et confortable.  
Le revers perlé de ce gant multi-usage offre une résistance supplémentaire et aide à empêcher le liquide de refluer, tandis que le grammage le rend résistant aux produits chimiques. Les paumes et le bout des doigts texturés offrent une meilleure adhérence, en particulier dans des conditions humides ou grasses.

**Réf. 93850** Boîte de 100u L Taille 8/9  
**Réf. 93851** Boîte de 100u M Taille 7/8  
**Réf. 93852** Boîte de 100u S Taille 6/7  
**Réf. 93853** Boîte de 100u X-S Taille 5/6



avant 17,90 €

A SEULEMENT  
**8,90 €\***

## GANTS NITRILE FANCY GOLD

Marque: Unigloves  
Caractéristiques: Gants nitrile sans latex avec finition chlorée pour une facilité d'utilisation et un confort optimal ; sans poudre pour éviter le dessèchement des mains et conçus pour une utilisation en dentisterie. Couleur gold. Ces gants nitrile de qualité médicale, sans latex, réduisent les risques d'allergies au latex (sensibilité de type I) et minimisent la contamination, pour une utilisation facile et confortable.  
Le revers perlé de ce gant multi-usage offre une résistance supplémentaire et aide à empêcher le liquide de refluer, tandis que le grammage le rend résistant aux produits chimiques. Les paumes et le bout des doigts texturés offrent une meilleure adhérence, en particulier dans des conditions humides ou grasses.

**Réf. 93854** Boîte de 100u L Taille 8/9  
**Réf. 93855** Boîte de 100u M Taille 7/8  
**Réf. 93856** Boîte de 100u S Taille 6/7  
**Réf. 93857** Boîte de 100u X-S Taille 5/6



avant 17,90 €

A SEULEMENT  
**8,90 €\***

## GANTS NITRILE FANCY ROSE

Marque: Unigloves  
Caractéristiques: Gants nitrile sans latex avec finition chlorée pour une facilité d'utilisation et un confort optimal ; sans poudre pour éviter le dessèchement des mains et conçus pour une utilisation en dentisterie. Couleur rose. Ces gants nitrile de qualité médicale, sans latex, réduisent les risques d'allergies au latex (sensibilité de type I) et minimisent la contamination, pour une utilisation facile et confortable.  
Le revers perlé de ce gant multi-usage offre une résistance supplémentaire et aide à empêcher le liquide de refluer, tandis que le grammage le rend résistant aux produits chimiques. Les paumes et le bout des doigts texturés offrent une meilleure adhérence, en particulier dans des conditions humides ou grasses.

**Réf. 93858** Boîte de 100u L Taille 8/9  
**Réf. 93859** Boîte de 100u M Taille 7/8  
**Réf. 93860** Boîte de 100u S Taille 6/7  
**Réf. 93861** Boîte de 100u X-S Taille 5/6



avant 17,90 €

A SEULEMENT  
**8,90 €\***

## GANTS NITRILE FANCY SILVER

Marque: Unigloves  
Caractéristiques: Gants nitrile sans latex avec finition chlorée pour une facilité d'utilisation et un confort optimal ; sans poudre pour éviter le dessèchement des mains et conçus pour une utilisation en dentisterie. Couleur silver. Ces gants nitrile de qualité médicale, sans latex, réduisent les risques d'allergies au latex (sensibilité de type I) et minimisent la contamination, pour une utilisation facile et confortable.  
Le revers perlé de ce gant multi-usage offre une résistance supplémentaire et aide à empêcher le liquide de refluer, tandis que le grammage le rend résistant aux produits chimiques. Les paumes et le bout des doigts texturés offrent une meilleure adhérence, en particulier dans des conditions humides ou grasses.

**Réf. 93862** Boîte de 100u L Taille 8/9  
**Réf. 93863** Boîte de 100u M Taille 7/8  
**Réf. 93864** Boîte de 100u S Taille 6/7  
**Réf. 93865** Boîte de 100u X-S Taille 5/6





avant 65,90 €  
A SEULEMENT  
**49,90 €\***

### GANTS LATEX SANS POUFRE STÉRILES

Marque: Ansell

Caractéristiques: Boite de 100u. Gants chirurgicaux STÉRILES en latex non poudrés qui allient confort, résistance et sensibilité tactile.

Caractéristiques et avantages :

- Confort et protection optimaux.
- Conception anatomique : plus grande sensibilité au bout des doigts, ce qui réduit la tension sur les muscles de la main.
- Installation sans effort : facile à appliquer avec les mains sèches et mouillées.
- Ils sont conformes aux réglementations ASTM D6978, ASTM F739, EN 16523-1, EN 374-2:4, EN 455 1-4, EN ISO 21420:2020, EN ISO 374-1:2016, EN ISO 374-5 :2016 , OIN 10279

**Réf. 14550** L Taille 8

**Réf. 14547** X-S Taille 6,5

**Réf. 14549** M Taille 7,5

**Réf. 14546** X-S Taille 6

**Réf. 14548** M Taille 7



avant 48,90 €  
A SEULEMENT  
**39,90 €\***

### GANTS LATEX SS POUFRE STÉRILES BESTDENT

Marque: Bestdent

Caractéristiques: Gants chirurgicaux stériles en latex naturel. Indiqués pour tous les types de chirurgie. Assurent une adaptation confortable à la main grâce à leur forme anatomique, une sensibilité tactile élevée avec une couche à haute adhérence. ChloréS pour réduire les risques d'allergie, conforme aux normes EN 455-2, EN 455-3 et à la directive 93/42/CEE. Stérilisés par rayons gamma. Classe IIa.

**Réf. 74506**

Boite de 100u X-S Taille 6

**Réf. 74507**

Boite de 100u X-S Taille 6

**Réf. 74508**

Boite de 100u S Taille 7

**Réf. 74508**

Boite de 100u S Taille 7,5

**Réf. 74510**

Boite de 100u M Taille 8

**Réf. 74511**

Boite de 100u M Taille 8,5



avant 46,90 €  
A SEULEMENT  
**36,90 €\***

### GANTS STÉRILES PEHA SOFT NITRILE

Marque: Hartmann

Caractéristiques: Gants d'examen médical et de protection individuelle en nitrile synthétique; stériles, non poudrés et à usage unique ; de couleur bleue. Sans latex. Très élastiques et résistants à la tension, dotés d'une très bonne sensibilité tactile et d'un maintien optimal grâce à ses doigts texturés.

Excellent ajustement et confort d'utilisation. Ne provoquent pas d'allergies aux protéines du latex (allergie de type I). Ambidextre..

**Réf. 55221**

Boite de 50 paires taille S

**Réf. 55222**

Boite de 50 paires taille M

**Réf. 55223**

Boite de 50 paires taille L



avant 15,90 €  
A SEULEMENT  
**7,90 €\***

### GANTS NITRILE ROSE SANS POUFRE 3,4G

Marque: Bestdent

Caractéristiques: Gants Nitrile microtexturés non poudrés. Couleur rose. Grande résistance aux perforations. Haut niveau de protection, de qualité et de sensibilité.

Minimisent les allergies potentielles induites par la poussière des gants en latex conventionnels, ce qui en fait la meilleure alternative au latex.

Conformes à la réglementation EN ISO 374-1:2016 (Lv: 1, 2, 5, 6) Gants de protection contre les produits chimiques et à la réglementation EN ISO 374-5:2016 Gants de protection contre les virus.

Poids : 3,4 g

**Réf. 85428** Boite de 100u L Taille 8/9

**Réf. 85427** Boite de 100u M Taille 7/8

**Réf. 85426** Boite de 100u S Taille 6/7

**Réf. 85425** Boite de 100u X-S Taille 5/6



avant 15,90 €  
A SEULEMENT  
**7,90 €\***

### GANTS NITRILE VERTS SANS POUFRE 3,4G

Marque: Bestdent

Caractéristiques: Gants Nitrile microtexturés non poudrés. Couleur verte. Grande résistance aux perforations. Haut niveau de protection, de qualité et de sensibilité.

Minimisent les allergies potentielles induites par la poussière des gants en latex conventionnels, ce qui en fait la meilleure alternative au latex.

Conformes à la réglementation EN ISO 374-1:2016 (Lv: 1, 2, 5, 6) Gants de protection contre les produits chimiques et à la réglementation EN ISO 374-5:2016 Gants de protection contre les virus.

Poids : 3,4 g

**Réf. 85432** Boite de 100u L Taille 8/9

**Réf. 85431** Boite de 100u M Taille 7/8

**Réf. 85430** Boite de 100u S Taille 6/7

**Réf. 85429** Boite de 100u X-S Taille 5/6



avant 15,90 €  
A SEULEMENT  
**7,90 €\***

### GANTS NITRILE BLEUS SANS POUFRE 3,4G

Marque: Bestdent

Caractéristiques: Gants Nitrile micro texturés non poudrés. Couleur bleue. Grande résistance aux perforations. Haut niveau de protection, de qualité et de sensibilité. Minimisent les allergies potentielles induites par la poussière des gants en latex conventionnels, ce qui en font la meilleure alternative au latex. Conformés à la réglementation EN ISO 374-1:2016 (Lv: 1, 2, 5, 6). Gants de protection contre les produits chimiques et conformes à la réglementation EN ISO 374-5:2016 Gants de protection contre les virus. Grammage : 2,7 – 3,1 g. Fabricant : MAXTER GLOVE MANUFACTURING SDN BHD. Dispositif médical : Classe I.

**Réf. 85408** Boite de 100u X- L Taille 9/10

**Réf. 85405** Boite de 100u L Taille 8/9

**Réf. 85404** Boite de 100u M Taille 7/8

**Réf. 85403** Boite de 100u S Taille 6/7

**Réf. 85406** Boite de 100u X-S Taille 5/6



avant 9,90€

A SEULEMENT  
**4,90€\***

### CASAQUE PROTECT STANDARD BLEU STÉRILE

Marque: Hartmann

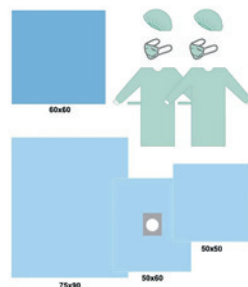
Caractéristiques: Casaque chirurgicales standards stériles fabriquées en non-woven repoussant les fluides avec une couche en microfibres, avec un haut pouvoir de résistance à la pénétration des liquides, Fermeture par adhésif ajustable, poids 35 grs

Réf. 16268 Taille M

Réf. 16269 Taille L

Réf. 16270 Taille XL

\* Prix avec application Tva Covid 5.5%, selon les évolutions légales la Tva normale 20% sera à intégrer.



avant 22,90€

A SEULEMENT  
**17,90€**

### SET STÉRILE CLINIQUE 2

Marque: Cardiva

Caractéristiques: Kit stérile (stérilisé à l'oxyde d'éthylène) à usage unique, conçu pour la chirurgie en implantologie dentaire. Fabricant: CARDIVAIS, S.A. Classe Is. Organisme: 0318-CENTRO NACIONAL DE CERTIFICACION DE PRODUCTOS SANITARIOS

Réf. 21938

1 Champ chirurgical (SMS) 60x60cm  
2 Blouses avec manches p.p. 40 grammes  
2 Masques  
2 Charlottes  
1 Champ chirurgical sans adhésif (IS) 50cm x 50cm  
1 Champ chirurgical sans adhésif (IS) 75cm x 90cm  
1 Champ opératoire fenêtré (IS) 50cm x 60cm



avant 83,90€

A SEULEMENT  
**24,90€\***

### BLOUSE IMPERMÉABLE NON STÉRILE

Marque: Alle - Euronda

Caractéristiques: Blouse à usage unique non stérile, en TNT (non-tissé) Spunbond en polypropylène vert. Ceinture TNT réglable appliquée sur le devant. Fermeture du col avec lacets dans le dos. Col garni de TNT. Poignets en tricot de polyester et coton. Taille unique: longueur 110 cm - largeur 130 cm.

Blouse avec un ajustement optimal, permet de bouger normalement sans déchirer le tissu. Le non-tissé utilisé constitue une barrière bactériologique et permet en même temps une haute respirabilité de la peau évitant une augmentation de la température corporelle. Être à usage unique élimine le risque de contamination croisée. Sans latex ni phtalates (PVC). Fabricant: ALLE S.R.L. Dispositif médical: Classe I

Réf. 73016 Pack de 10 u couleur verte

\* Prix avec application Tva Covid 5.5%, selon les évolutions légales la Tva normale 20% sera à intégrer.



avant 16,90€

A SEULEMENT  
**10,90€\***

### MASQUES FFP2

Marque: Dentsply

Caractéristiques: Masques de filtration FFP2.

Réf. 73210 Boite de 20 u

\* Prix avec application Tva Covid 5.5%, selon les évolutions légales la Tva normale 20% sera à intégrer.



avant 41,90€

A PARTIR DE  
**29,90€\***

### MASQUES DE PROTECTION + MONTURE

Marque: Bestdent

Caractéristiques: Masques de protection transparents avec monture autoclavable. Offrent une excellente protection contre les éclaboussures puisqu'ils couvrent le nez, les yeux et la bouche. Selon UNI EN 166 2016/425. Les masques de remplacement sont livrés avec un film protecteur vert qui doit être retiré avant utilisation.

Réf. 78433 1 monture + 12 masques

46,90€ **34,90€\***

Réf. 78434 Boite de 12 masques

41,90€ **29,90€\***

\* Prix avec application Tva Covid 5.5%, selon les évolutions légales la Tva normale 20% sera à intégrer.



avant 10,90€

A PARTIR DE  
**3,90€\***

### MASQUES AVEC ÉLASTIQUES

Marque: Bestdent

Caractéristiques: Masques à usage unique, rectangulaires 3 couches, avec élastiques. Haute efficacité de filtration bactérienne. Non stériles. Avec latex.

Réf. 01502 Boite de 50 Bleu

Réf. 01503 Boite de 50 Vert

Réf. 15022 Boite de 50 Blancs

-10,90€ - x 3 u. **3,90€\***

\* Prix avec application Tva Covid 5.5%, selon les évolutions légales la Tva normale 20% sera à intégrer.



A PARTIR DE  
**9,90€**

### SETS STÉRILES INSTRUMENTS

Marque: Medistock

Caractéristiques: Lot de 10 kits comprenant: Miroir/spatule + Precelle Meriam/brunissoir + sonde/spatule fouloir.

Réf. 0854

16,90€ - x 3 u. **9,90€**

avant 110,90 €

A SEULEMENT  
**82,90 €**



### ESSUIE MAINS TORK DOUX

Marque: Tork

**Réf. 935011** Le carton de 23 paquets de 100 u. (2.310 u.) enchevêtrés Blancs Doux Tork Premium en 21 x 34 cm. 2 épaisseurs.



avant 57,90 €

A SEULEMENT  
**23,90 €**

### ESSUIE-MAINS BOBINE MINI

Marque: Bestdent

**Réf. 78508** Mini 9 rouleaux de 50 m ~~57,90 €~~ **23,90 €\***

### ESSUIE-MAINS BOBINE 135M

Marque: Bestdent

**Réf. 78517** 6 rouleaux de 135 m (450 feuilles de 19,4 cm x 30 cm) ~~57,90 €~~ **34,90 €\***

### ESSUIE-MAINS BOBINE 103,5 M

Marque: Bestdent

**Réf. 78518** 6 rouleaux de 103,5 m (450 feuilles de 19,4 cm x 30 cm) ~~47,90 €~~ **26,90 €\***

avant 118,90 €

A SEULEMENT  
**69,90 €**



### SERVIETTES BLANCHES

Marque:

Qualque

Caractéristiques:

Serviettes blanches 3 plis à base de pâte recyclée.

**Réf. 54613** 40 x 40 cm. 24 Paquets x 75 u.

avant 72,90 €

A SEULEMENT  
**58,90 €**



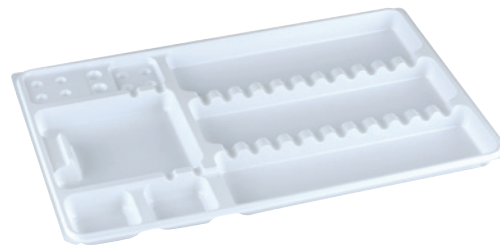
### GOBELETS PLASTIQUE BLANCS

Caractéristiques: Diamètre 7 cm. Hauteur 7 cm. Capacité 160 cm<sup>3</sup>. Grammage : 2,8 grammes. Polypropylène blanc

**Réf. 69060** 3.000 u.

avant 39,90 €

A SEULEMENT  
**34,90 €**



### PLATEAUX COMPARTIMENTÉS

Marque: Medistock

Caractéristiques: Le lot de 400 plateaux usage unique compartimentés 28,5 x 18,5 cm.

**Réf. 2247F**



avant 6,90 €

A SEULEMENT  
**4,90 €**



### PISSETTE PLASTIQUE 250ML

Marque: Hager-Werken

Caractéristiques: Flacon doseur en plastique de 250 ml, pissette avec embout fin et tube montant. Pour un dosage fin des liquides.

**Réf. 22654**

## GAINES DE STÉRILISATION EUROSTERIL

Marque: Euronda Monoart  
Caractéristiques: Gains de stérilisation en papier médical blanc en grammage élevé et double couche de film bleu clair.

<b>Réf. 2173</b>	Gaines de 200 m. x 5 cm.	33,90€	<b>18,90€</b>	<b>Réf. 6333</b>	Gaines de 200 m. x 25 cm.	165,90€	<b>106,90€</b>
<b>Réf. 2174</b>	Gaines de 200 m. x 7,5 cm.	43,90€	<b>26,90€</b>	<b>Réf. 21741</b>	Gaines de 200 m. x 30 cm.	205,90€	<b>149,90€</b>
<b>Réf. 2176</b>	Gaines de 200 m. x 10 cm.	59,90€	<b>34,90€</b>	<b>Réf. 21742</b>	Gaines de 200 m. x 40 cm.	235,90€	<b>174,90€</b>
<b>Réf. 6332</b>	Gaines de 200 m. x 15 cm.	82,90€	<b>53,90€</b>	<b>Réf. 93475</b>	Gaines de 100 m.		
<b>Réf. 21740</b>	Gaines de 200 m. x 20 cm.	125,90€	<b>86,90€</b>		avec soufflet 25 cm. x 6,5 cm.	145,90€	<b>120,90€</b>



avant 33,90€  
A PARTIR DE  
**18,90€**



## SACHETS DE STÉRILISATION BESTDENT

Marque: Bestdent  
Caractéristiques: Boîte de 200 sachets.

<b>Réf. 79940</b>	6 x 11 cm.	7,90€	<b>5,90€</b>
<b>Réf. 79941</b>	7 x 25,5 cm.	16,90€	<b>11,90€</b>
<b>Réf. 79942</b>	9 x 23 cm.	17,90€	<b>12,90€</b>
<b>Réf. 79943</b>	14 x 25 cm.	21,90€	<b>18,90€</b>

avant 9,90€  
A PARTIR DE  
**5,90€**



## SACHETS DE STÉRILISATION PROCLINIC

Marque: Proclinic  
Caractéristiques: 200 u.

<b>Réf. 79931</b>	6 x 11 cm.	9,90€	<b>6,90€</b>
<b>Réf. 79930</b>	7,5 x 25 cm.	14,90€	<b>11,90€</b>
<b>Réf. 79954</b>	9 x 16 cm.	17,90€	<b>14,90€</b>
<b>Réf. 79932</b>	9 x 23 cm.	21,90€	<b>18,90€</b>
<b>Réf. 79933</b>	14 x 26 cm.	26,90€	<b>21,90€</b>
<b>Réf. 79947</b>	30 x 45 cm.	89,90€	<b>65,90€</b>

avant 9,90€  
A PARTIR DE  
**6,90€**



## GAINES STÉRILISATION PROCLINIC

Marque: Proclinic  
Caractéristiques: Gaines de 200 m.

<b>Réf. 79934</b>	5 cm. x 200 m.	35,90€	<b>17,90€</b>
<b>Réf. 79935</b>	7,5 cm. x 200 m.	55,90€	<b>26,90€</b>
<b>Réf. 79936</b>	10 cm. x 200 m.	75,90€	<b>36,90€</b>
<b>Réf. 79950</b>	15 cm. x 200 m.	69,90€	<b>49,90€</b>
<b>Réf. 79951</b>	25 cm. pour objets de gros volume.	117,90€	<b>71,90€</b>
<b>Réf. 79956</b>	20 cm. x 200 m.	93,90€	<b>65,90€</b>

avant 35,90€  
A PARTIR DE  
**17,90€**



## GAINES DE STÉRILISATION 200 M

<b>Réf. 4140</b>	Gaines de 5 cm. x 200 m.	33,90€	<b>15,90€</b>
<b>Réf. 4141</b>	Gaines de 7,5 cm. x 200 m.	47,90€	<b>21,90€</b>
<b>Réf. 4142</b>	Gaines de 10 cm. x 200 m.	65,90€	<b>31,90€</b>
<b>Réf. 4138</b>	Gaines de 15 cm. x 200 m.	69,90€	<b>49,90€</b>
<b>Réf. 4143</b>	Gaines de 25 cm. x 200 m.	125,90€	<b>78,90€</b>

avant 33,90€  
A PARTIR DE  
**15,90€**





avant 66,90€  
A SEULEMENT  
**39,90€**

### RISKONTROL 250 U

Marque: Acteon  
Caractéristiques: Boîte de 250 u.

Réf. 1981 Blanc  
Réf. 1987 Bleu  
Réf. 56412 Jaune  
Réf. 70362 Vert  
Réf. 70298 Rose



avant 6,90€  
A SEULEMENT  
**4,90€**

### POMPES SALIVE PROCLINIC

Marque: Proclinic  
Caractéristiques: Canules d'aspiration de salive de 15 cm de long, fabriquées dans un matériau entièrement atoxique pour la plus grande sécurité de vos patients. Pourvues d'un fil métallique intérieur qui les rend flexibles et facilement adaptables à toutes les formes. Embout amovible et atraumatique, conçu pour ne pas irriter les muqueuses. Présentées en différentes couleurs.

Réf. 0122	Transparentes	Réf. 0122M	Jaunes
Réf. 0123	Blanches	Réf. 0122N	Orange
Réf. 0122V	Vertes	Réf. 0122L	Lilas
Réf. 0122A	Bleues		
Réf. 0122R	Rouge		



avant 9,90€  
A PARTIR DE  
**4,90€**

### HYGOFORMIC BIO

Marque: Orsing  
Caractéristiques: Hygoformic Bio est fabriqué à partir de cannes à sucre, et produit dans le respect des normes écologiques.

Réf. 100114

~~12,90€~~ **10,90€**

### HYGOVAC

Marque: Orsing  
Caractéristiques: Tube à vide jetable avec une extrémité traditionnelle à 45 ° et une extrémité en forme de S pour le confort du patient. Canule pour placer l'Hygosurge, l'Hygotip ou pour un usage indépendant. Couleur blanche. Longueur: 140 mm. Fabriqué en PE.

Réf. 2183 Sachet de 100 unités.

~~9,90€~~ **4,90€**



avant 44,90€  
A PARTIR DE  
**14,90€**

### ADAPTATEUR POMPES SALIVE 6/11 MM

Marque: Bestdent  
Caractéristiques: Adaptateur pour pompes à salive de 6 mm à la sortie du tuyau de 11 mm. Fabriqué en matière plastique stérilisable à 134°C.

Réf. 82219 Sachet de 5 unités. ~~44,90€~~ **14,90€**

### ADAPTATEUR POMPES SALIVE 11/16 MM

Marque: Bestdent  
Caractéristiques: Adaptateur pour pompes à salive de 11 mm à la sortie du tuyau de 16 mm. Fabriqué en matière plastique stérilisable à 134°C.

Réf. 82220 Sachet de 10 unités. ~~41,90€~~ **29,90€**



avant 4,90€  
A SEULEMENT  
**3,90€**

### POMPES SALIVE PROCLINIC

Marque: Bestdent  
Caractéristiques: Longueur 14 cm. Pointe détachable. Un sceau de sécurité protège chaque sachet de possibles dommages. Fabricant : NOSTRUM SRL . Dispositif médical : Classe Iia . Certificateur : 0051-IMQ ISTITUTO ITALIANO DEL MARCHIO DI QUALITÀ S.P.A.

Réf. 35399	Lilas	Réf. 35404	Rouge
Réf. 35400	Jaunes	Réf. 35406	Vertes
Réf. 35401	Bleues		
Réf. 35402	Orange		
Réf. 35403	Opaques		



Réf. 7682



Réf. 7679

### EMBOUS MÉLANGEURS COLORÉS

Caractéristiques: Sachet de 50 embouts.

- Réf. 7678** Embout jaunes 1:1.  
**Réf. 7682** Embouts bleus pointus 4:1.  
**Réf. 7681** Embouts bleus pointus 1:1  
**Réf. 7679** Grand embout de mélange 1:1 vert

**Réf. 78627** Embouts type 10 marron longs pointus



Réf. 7678



Réf. 7681



Réf. 78627

~~21,90€~~ x 2 u. **15,90€**

~~17,90€~~ x 2 u. **9,90€**

avant 17,90€

A PARTIR DE  
**9,90€**



avant 69,90€

A SEULEMENT  
**39,90€**



### BROSSETTES NYLON BESTDENT

Marque: Bestdent  
 Caractéristiques: Sachet de 100 u.

**Réf. 26800**



avant 85,90€

A PARTIR DE  
**53,90€**



### BROSSETTES NYLON PROCLINIC

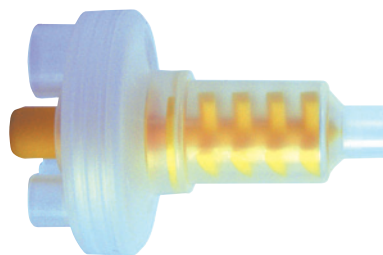
Caractéristiques: Boîte de 100 u

**Réf. 0121** Brossettes en nylon transparentes d'une dureté optimale. Pour contre-angle. Emballage économique.  
 Fabricant: STODDARD MANUFACTURING CO LTD. Classe IIa



**2+1**  
OFFERT

SOIT LE SACHET  
DE 50 u. à  
**38,60€**



### EMBOUS MELANGE AUTOMATIQUE

Marque: Proclinc  
 Caractéristiques: Sachets de 50 embouts pour mélangeur automatique.

**Réf. 01242**

**57,90€**

avant 67,90€

A SEULEMENT  
**58,90€**



### MICRO BRUSH

Marque: Microbrush  
 Caractéristiques: Recharges distributrices rondes d'applicateurs. 4 x 100u

**Réf. 4445** Regular 4 coloris  
**Réf. 44452** Fins rose/blanc

★  
NOUVEAUTÉ



avant 3,90€

A SEULEMENT  
**2,90€**

### TEST BOWIE & DICK BESTDENT (1U)

Marque: Bestdent

Caractéristiques: Test Bowie & Dick jetable pour autoclaves. Ce test vérifie de manière rapide et précise la présence de fuites d'air dans l'autoclave et garantit la bonne pénétration de la vapeur dans les charges poreuses, garantissant ainsi l'efficacité du processus de stérilisation. Fabriqué avec des matériaux recyclés, sans plomb et imprimé avec de l'encre non toxique, l'indicateur change de couleur pour confirmer le fonctionnement optimal de l'autoclave. Conforme à la norme ISO 11140-1.4 pour offrir confiance et qualité à chaque utilisation.

Réf. 69113 Boîte de 1u



avant 72,90€

A SEULEMENT  
**58,90€**

### TESTS BOWIE & DICK AMCOR

Marque: Amcor

Caractéristiques: Tests à usage unique pour le contrôle du bon fonctionnement des stérilisateur à vapeur d'eau. Conformés à la norme ISO 11140-1 et 4

Réf. 83061 Boîte de 20 Tests



avant 56,90€

A SEULEMENT  
**48,90€**

### PRION INDICATEURS

Marque: Medistock

Caractéristiques: L'indicateur Prion contrôle le bon fonctionnement de l'autoclave de classe B en évaluant 3 paramètres : Température, Temps et Vapeur d'eau saturée. Conforme aux normes EN867-1 (Classe B) et ISO 11140-1 (Classe 6).

Réf. 93725 Boîte de 250 indicateurs



avant 78,90€

A SEULEMENT  
**69,90€**

### TESTS BOWIE & DICK MEDISTOCK

Marque: Medistock

Caractéristiques: Tests pour le contrôle du bon fonctionnement des stérilisateur à vapeur d'eau. Tests à usage unique. Test quotidien en début de journée. Lecture facile. Conformes aux normes EN867-1 et EN 867-4. 134° - 3,5 mm - Validité 5 ans.

Réf. 97148 Boîte de 20 Tests



avant 54,90€

A SEULEMENT  
**49,90€**

### HELIX TEST

Marque: Medistock

Caractéristiques: Contrôle la capacité de l'autoclave de classe B à stériliser les objets creux de type A (Cavité profondes et étroites) Conforme aux normes EN867-1 (Classe B) et ISO 11140-1 (Classe 6)

Réf. 93724 Boîte de 100 indicateurs + dispositif



479 MPa  
Résistance à  
la compression

150 MPa  
Résistance à  
la flexion

# ADAPTATION PARFAITE

**Haute translucidité et adaptation chromatique.  
Plus de tonalités de manière plus simple.**



Avec le Composite Universal All Shades, et sa technologie avancée d'adaptation des teintes, vous obtenez parfaitement la tonalité naturelle de la dent, en vous offrant des résultats esthétiques impeccables et en vous simplifiant le processus de sélection de la teinte.

Pour plus d'informations : [www.proclinic-products.com](http://www.proclinic-products.com)

a **Proclinic Group** company