



# SoluDent'R

Le Sou"R"ire à vos côtés !

2025

## Catalogue



# INDEX

## Femmes

Hibiscus

Vanilla

Anthurium

Jasmin

Martine

## Hommes

Martin





# HIBISCUS

du 36 au 54

**69.00€**

## Blouse Médicale

Légèrement cintrée, encolure en V, patte boutons-pression, poche poitrine,  
2 poches côtés, pince au dos, fentes côtés

Longueur : 72 cm

50% polyester / 50% coton

Lavage à 60°



Rose lipstick  
**182409**



Gris granit  
**183000**



Bleu Navy  
**182410**



Prune  
**182408**



Vert pétrole  
**184062**



Noir  
**184063**

# VANILLA

du 36 au 58

**69.00€**

## Blouse Médicale

Encolure en V, 1 poche poitrine, 2 poches côtés  
mousqueton dans la poche de droite, fentes côtés.

Longueur : env. 75 cm

50% coton/50% polyester

Lavage à 95°



Bleu roi  
181215



Bleu navy  
181849



Pink  
181216



Rose lipstick  
180901



Vert pétrole  
181345



Vert pomme  
181217



Bordeaux  
184060



Berry  
184059



Blanc  
184058



Noir  
184061



# ANTHURIUM

du 34 au 54

69.00€

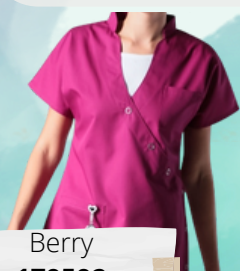
## Blouse Médicale

Légèrement cintrée, col droit, Patte bouton-pression, 1 poche poitrine, 1 poche côté

Longueur : 75 cm

65% polyester / 35% coton

Lavage à 95°



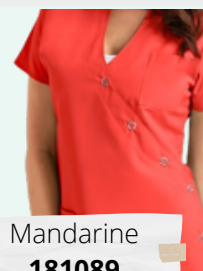
Berry  
179592



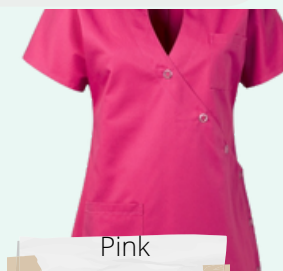
Bleu roi  
180999



Jaune  
180643



Mandarine  
181089



Pink  
179805



Prune  
181801



Rose lipstick  
181091



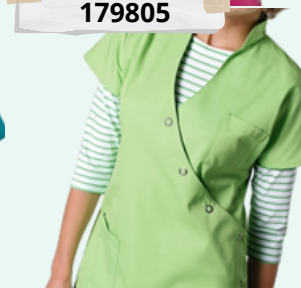
Turquoise  
180644



Vert d'eau  
181800



Vert pétrole  
181337



Vert pomme  
179806



Violet  
179807



Rouge  
183425



Bordeaux  
183426



Gris granit  
183427



Bleu navy  
183424



Blanc  
184030



Noir  
184064



# JASMIN

du 38 au 58

**69.00€**

## **Blouse médicale**

manche courte / col asymétrique  
2 poches côtés / découpes devant et dos  
fentes côtés  
longueur : env. 75 cm  
50% polyester/50% lyocell (TENCEL™)  
Lavage à : 95°



Mure  
180499



Blanc  
180497



Noir  
180508



Blue Navy  
181851



Rouge  
181853



Vert Pomme  
181852



# MARTINE

du 34 au 58

**69.00€**

## **Blouse médicale**

légèrement asymétrique / col officier  
2 poches doubles à bouton-pression et ourlet renforcé  
fentes côtés  
longueur : env. 75 cm  
49% coton/49% polyester/2% élastoléfine  
Lavage à : 95°



Berry  
180268

Blanc /Berry  
180248

Bleu navy  
180270

Blanc/Bleu navy  
180250

Vert pomme  
180269

Blanc/Vert pomme  
180249

Blanc  
180251

# MARTIN

du 48 au 58

69.00€

## Blouse Médicale

Col officier, patte boutons-pressions, poche poitrine, 2 poches côtés

Longueur : 75 cm

49% coton / 48% polyester / 3% élastoléfine (stretch)

Lavage à 60°

disponible en taille  
60 & 62

74.00€



Blanc  
183037



Prune  
183040



Ciel  
183041



Bleu navy  
183039



Vert pétrole  
184091



Blanc  
183815



Bleu navy  
183816



**"Adoptez le style au travail !  
Des tenues professionnelles modernes, confortables et  
élégantes – parce que performance rime avec allure."**



**2, place de la Principauté d'Andorre - 97427 Etang Salé les Bains**

**Horaires :**

- du lundi au vendredi de 08:30 à 15h30